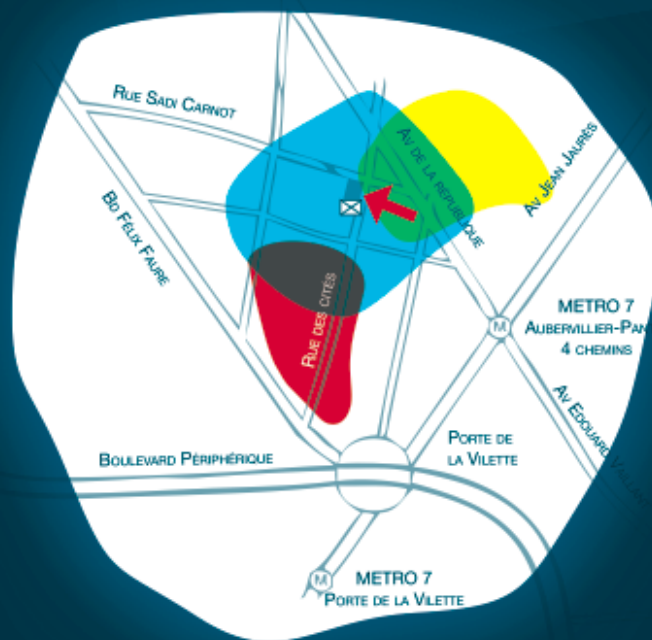


RÊVE TOUJOURS

17 et 18 septembre 2011
DANS LE CADRE DES JOURNÉES EUROPÉENNES DU PATRIMOINE



CARTE BLANCHE MC*



* MC = «Monte Charge»-«deff»: appareil spatiotemporel permettant de voyager dans les rêves.



Univers



Villa Mais d'Ici



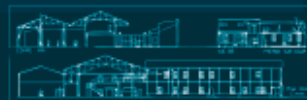
Qual d'embarquement



Usine à Rêve



Bar Anizette



SAMEDI 17 DE 14H À 2H
DIMANCHE 18 DE 14H À 19H

Villa Mais d'Ici, 77 rue des Cités, 93300 Aubervilliers,
Métro ligne 7 Aubervilliers Pantin Quatre Chemins

contact@villamaisdici.org // Tel : 01 41 57 00 89
www.villamaisdici.org

RÊVE TOUJOURS À LA VILLA MAIS D'ICI

Carte Blanche au Monte Charge
Journées du Patrimoine 2011

Sommaire.....	2
L'évènement « RÊVE TOUJOURS	3
La Cour / Le Quai d'embarquement	4
La Halle au Rêve / Lieu de fabrique	4
La Berge / Bar Absinthe	4
Programmation	5 à 8
Présentation de la Villa Mais d'I	9
Contacts	10

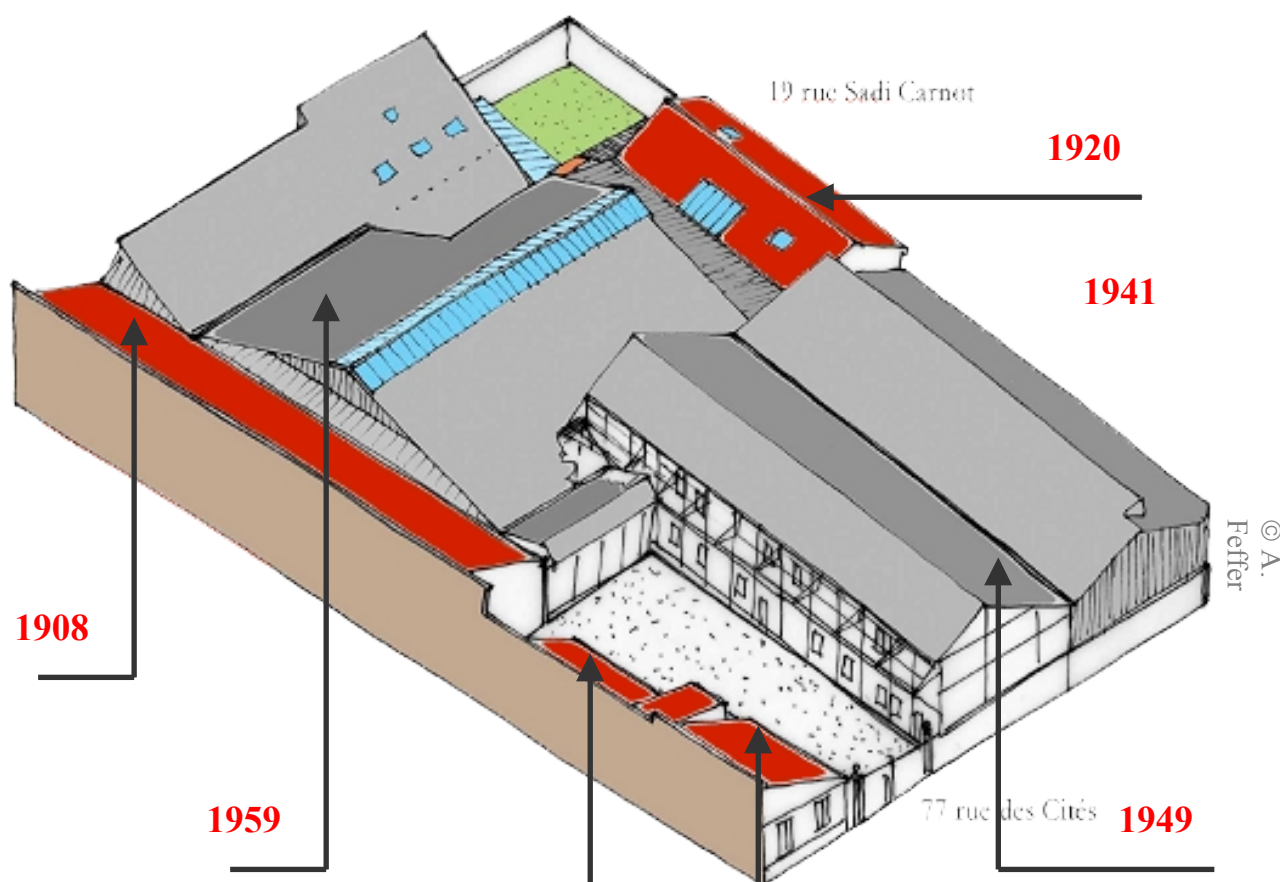


RÊVE TOUJOURS

Pour l'édition 2011 des Journées du Patrimoine, la Villa Mais D'Ici ouvre ses portes et donne Carte Blanche au Monte Charge. Tout au long du week-end, **LA VILLA MAIS D'ICI** sera le lieu de déambulations, spectacles, visite-guidée, performances, concerts, restauration ...

A la Villa Mais d'Ici, pendant les deux jours consécutifs des Journées du Patrimoine, le samedi de 14h à 02h et le dimanche de 14h à 19h, les espaces de créations seront ouverts et mis en scène. Les artistes et professionnels en résidence vous accueilleront dans leurs ateliers, en train de fabriquer, de construire, de créer, de répéter, d'écrire, de rêver ...

Ce week-end sera l'occasion pour chacune et chacun de découvrir non seulement la vie du lieu, mais également de profiter d'une programmation culturelle mêlant les créations des compagnies résidentes à la Villa Mais d'Ici, et les artistes invités dans le cadre de la carte blanche au Monte Charge.



Histoire d'une fabrique

Schéma des phases de construction du bâtiment.

1941 1919
zones aux thématiques distinctes,

formant un circuit onirique [in]cohérent.

LA COUR / QUAI D'EMBARQUEMENT

Une visite libre du lieu invite au voyage onirique à travers une programmation de spectacles tout public.

Dans la cour des miracles de la Villa Mais d'Ici, des marchands de rêves invitent au voyage. Autour d'un Café Culturel témoin de la mémoire du lieu, seront présentés installations-événements, concerts, interventions foraines, et performances. Le quai d'embarquement est le lieu d'une rêverie musicale, le visiteur y découvre une programmation de spectacles tout public, assortie d'une scène ouverte.

LA HALLE AU RÊVE / LIEU DE FABRIQUE

Un parcours scénographié avec mise en lumière des ateliers et performances des résidents entraîne le visiteur dans l'univers de la Villa Mais d'Ici.

Dans l'intimité de petits groupes, le public est invité à visiter un rêve.

En journée, les visiteurs empruntent un ascenseur pour s'enfoncer dans les souterrains du songe. Accompagné d'un guide, le public parcourt la Halle et surprend peu à peu un quotidien imagé et imaginaire des artistes en leur lieu de création.

En soirée, les groupes traversent la fabrique des rêves comme dans un train fantôme. Un village/monde suspendu où vivent les figures qui hantent nos imaginations : des géants plats, des hommes oiseaux, des lilliputiens électriques, des magiciens tronc, des femmes son, des couturières de textes...

LA BERGE / BAR ABSINTHE

Un bar thématique fait transition entre rêve et réalité. On dit que les artistes-résidents y réservent quelques surprises...

Le parcours aboutit à l'auberge transformée pour l'occasion. Gramophones et ambiance guinguette pour un bar en Noir et Blanc. Dans cette ambiance d'une autre époque, on se laissera surprendre ça et là par de petits entresorts concoctés par les artistes-maison en dégustant des boissons très colorées.

En quittant cet univers décalé, de retour dans l'espace public et pour reprendre sa vie en main, il faut alors choisir. Suivre le chemin qui ramène au quai d'embarquement ou revenir à la réalité ?

SPECTACLES TOUT PUBLIC

"101010"

Performance multimédia de Josepha Pelpel.



101010. Un corp, un mental, un instant. C'est par un décors nourri de formes audiovisuelles interragissantes sur l'individu que va se dessiner un tunnel, une des multiples ramifications de la pensée qui permet le rapprochement au monde intime, celui qui s'échappe, le même qui fascine. Dans cet espace aux frontières troubles, on y découvre des richesses multiples qui méritent d'être contemplées via des escales instinctives...

"Les Doublivores"

Cie Prélude en Scope

Des animaux sauvages, des effets spéciaux terrifiants, des tours de force incroyables, de la magie aphrodisiaque, une bande sonore envoûtante...

Entre le théâtre forain et le grand guignol, les boniments habiles et circassiens, les "Doublivores" vous invitent à voyager et lâcher prise !

TOUT PUBLIC 30min



"La Machine à verser"

Cie Les Anges Mi-Chus

Une femme attend près de sa machine à eau. Elle rêve de pluie et d'amour. C'est alors que passe un homme en costume du dimanche. Leur rencontre a lieu autour de brocs et autres récipients, de gouttes d'eau et ... de soupirs. De soupirs en soupirs la manivelle tourne, ça cliquète, ça grince. L'eau se déverse. Affaires autour de cette machine capricieuse ils s'inventent un voyage aquatique sur fond de douce romance.

TOUT PUBLIC



"Les Sœurs Siamuses"

Sévane Sybesma et Cécile Favale

Théâtre de poche, né de la rencontre d'une plasticienne et d'une comédienne. A quoi sert l'imaginaire? Est-ce qu'il peut être dangereux? A quel moment la frontière entre la réalité et le rêve se brise? Ces sujets sont traités grâce à des images, des tableaux oniriques servis par deux personnages loufoque qui mènent leur propre exploration du rêve au travers du jeu.

TOUT PUBLIC



Les Sœurs Siamuse

"Pièce Montée 1"

Le Monte Charge

Co-production LE MONTE CHARGE / LA VILLA MAIS D'ICI .

« Pour l'écriture de ce spectacle j'utilise comme point de départ la double réalité de la



nature humaine, percevoir ou être perçu. Conflit tragi-comique qui oppose le regardant et le regardé. La scène comme terrain de jeu, j'explore le fil de ma mémoire où se côtoient le rêve et la réalité, le dos et la face, l'endroit et l'envers. Avec comme objectif de faire disparaître la frontière entre le réel et le virtuel. »

« Mauvais rêves »

Les Grandes Personnes

Le portail de la halle s'ouvre le temps d'un mauvais rêve. Un lit géant fait irruption dans l'espace public, et, autour de lui, une cohorte de chimères poétiques et d'interactions burlesques. Marionnettes géantes et masques en perspective.

TOUT PUBLIC 15 à 20 minutes.

« Micro Ciné-Concert »

L'ArtGnak

Un bonimenteur sort de sa valise un petit piano et un écran pour faire un "micro ciné concert" ...

Entresort

SPECTACLE JEUNESSE

"Ô"

Cie Les Anges Mi-Chus



Ô, quelle histoire.

Une femme.

Dans sa brouette, elle a recueilli des théières, un arrosoir, une valisette, un parapluie, une fleur. Ces trésors l'accompagnent, grâce à eux elle construit une histoire en eau et en musique.

De l'eau, des gouttes, des éclaboussures, la pluie, des verres qui se remplissent, tintent, sonnent, se colorent, des parapluies qui s'ouvrent, se ferment, s'égouttent et éclaboussent.

Ô est un spectacle sur l'eau avec de l'eau.

**THEATRE VISUEL ET SONORE POUR LES TOUT-PETITS
(1 à 4 ans)**

PERFORMANCES ET INSTALLATIONS

Franck l'Artgnak

Improvisations
musicales

Les Z'elles du Désir

Duo de tissus
aérien de Marie-
Pierre Bonet et
Julia Diehl

Association AVEC

Café culturel

EthnoArt

Exposition autour
du thème « La
Mémoire du Lieu »

Les P'etits zefs

Installation

Groupe Composit

Installation
intitulée « Spare
pieces »

Franck Chartron

Exposition
picturale

Les Filéféristes

Installation

La Tribu Collectif Poussière

Installation

Omna studio

Installation

Parme Baratier

Installation

Sarah Letouzey

Animation

Manu Macaigne

Installation

Négralux

Installation

Les Grandes Personnes

Animation

Méliades

Animation

Hamed Askari

Animation

Etienne et Mathias

Installation

Whoop

Graphisme

Yohan Cottet

Installation

La Villa Mais d'Ici

Friche culturelle de proximité



Lieu de fabrique et d'expérimentation

La Villa mais d'Ici accueille en **résidence de courte ou longue durée** des équipes artistiques de tous les champs disciplinaires et les accompagne de la création à la production artistique.

Pôle de création pluridisciplinaire à la fois artistique et technique

autour des arts visuels et vivants, elle impulse la rencontre entre les démarches et les pratiques contemporaines, faisant naître des créations singulières aux accents multiples.

Défendant un mode de fonctionnement interne démocratique et participatif, la Villa mais d'Ici est un lieu d'expérimentation politique et social, créant un cadre de travail commun et d'entraide qui permet l'épanouissement de chaque structure.

Lieu de rencontre et d'apprentissage

Au travers d'actions de proximité dans et hors ses murs, la Villa Mais d'Ici favorise et multiplie les opportunités de rencontres et d'échanges entre les cultures et les générations. En développant et pérennisant ses partenariats avec les différents acteurs de terrain, elle mutualise les compétences et touche un public de plus en plus large.

Tout au long de l'année, les résidents de la Villa Mais d'Ici emploient et forment des futurs professionnels dans des domaines tels que la scénographie, la construction de décors, le costume, la vidéo, la mise en scène, le son...

L'organisation et l'accueil de rencontres professionnelles, de stages et de formations ponctuels dans différents domaines de la création artistique est un atout présentant un grand intérêt pour les artistes extérieurs.

Lieu d'ouverture culturelle et de lien social

L'ouverture sur le quartier et la ville se construit en lien avec les habitants, les associations et les structures socioculturelles d'Aubervilliers et alentours. Cette volonté de s'impliquer sur le territoire et auprès de ses habitants se traduit par des actions de proximité auprès des populations du territoire, d'une **programmation** de propositions artistiques multiples et originales s'adressant à tous les publics, d'ateliers de pratiques amateurs, de manifestations faisant découvrir la richesse de la création contemporaine et redécouvrir un territoire et ses particularités.

Contacts

La Villa Mais d'Ici

www.villamaisdici.org

Clémence Vazard,
Administratrice et
responsable de projets
administration@villamaisdici.org

Babette Martin,
Présidente
babettemartin@free.fr

Le Monte Charge

<http://www.lemontecharge.fr/>

Philippe Vasseur,
Directeur Artistique
lemontecharge@gmail.com
06 60 86 47 03



seine-saint-denis
LE DÉPARTEMENT

île de France

AUBERVILLIERS



Ministère
Culture
Communication