

**M 12** PROLONGEMENT DE PORTE DE LA CHAPELLE À MAIRIE D'AUBERVILLIERS

# ÉTAPE 2

2 NOUVELLES STATIONS :  
AIMÉ CÉSAIRE ET MAIRIE D'AUBERVILLIERS

TRAVAUX PRÉPARATOIRES

Réunion publique – Mairie d'Aubervilliers  
Mercredi 22 février 2012

LA **12** EST EN CHEMIN

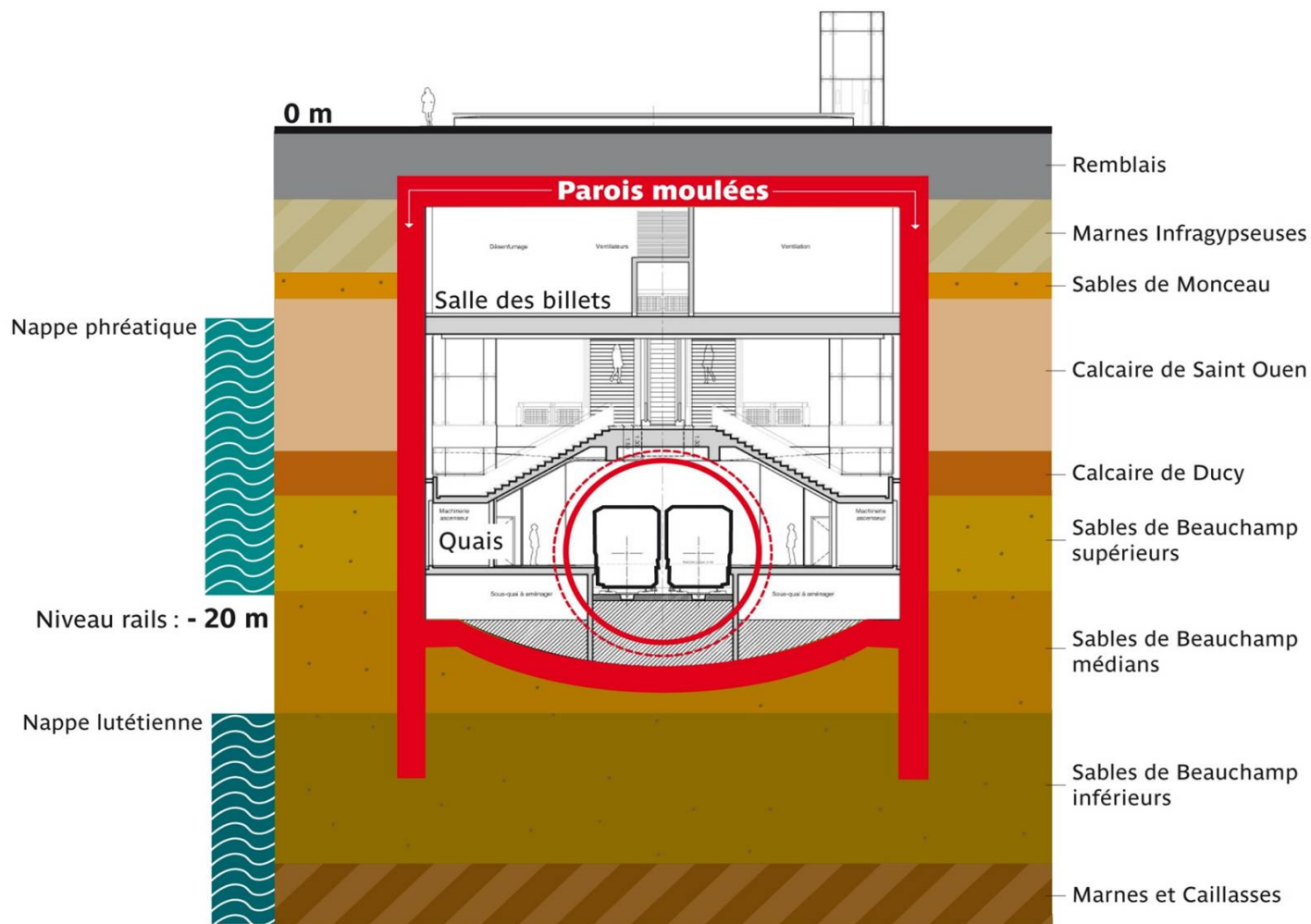


- 1 - Prolongement de la ligne 12 / Etape 2**
- 2 - Coupe type d'une station**
- 3 - Mairie d'Aubervilliers**
- 4 - Pont de Stains**
- 5 - Ouvrages annexes**
- 6 - Planning prévisionnels des travaux**

# 1 - Prolongement de la ligne 12 / Etape 2



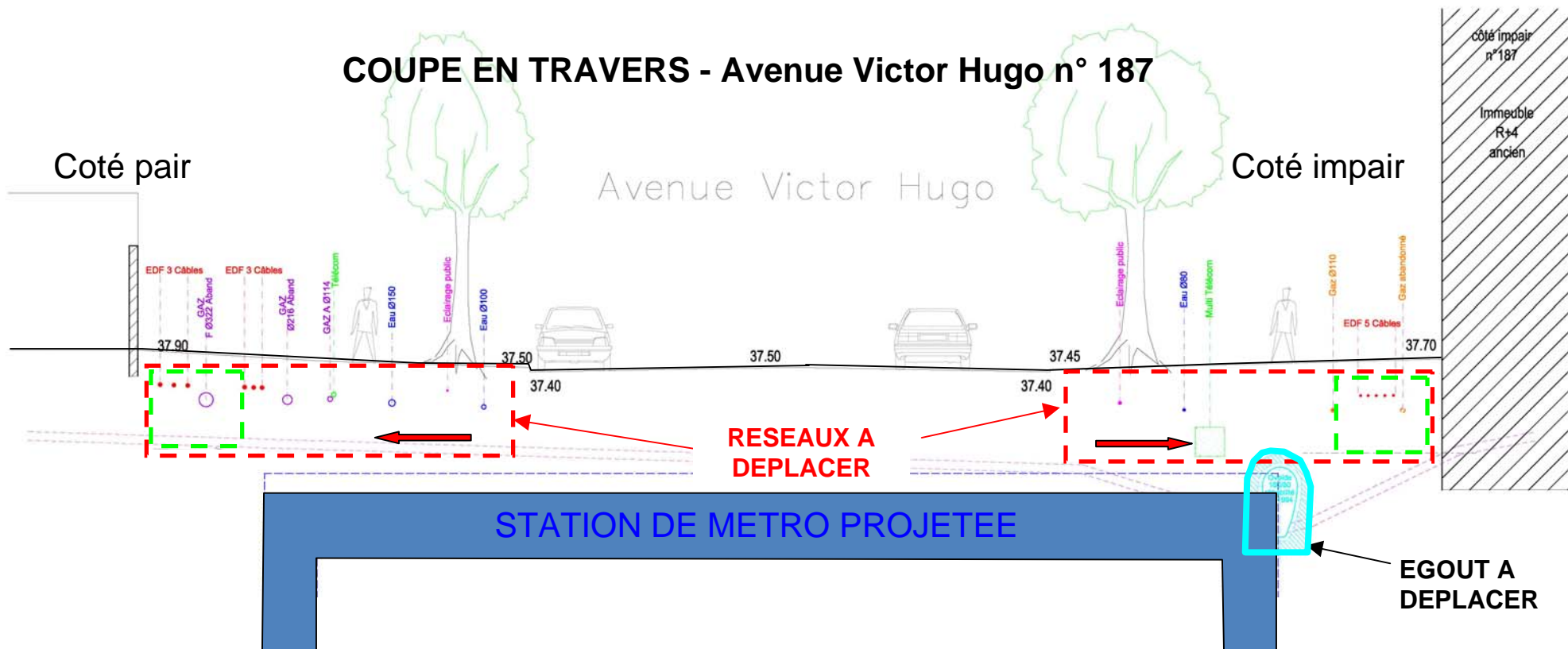
## 2 - Coupe type d'une station



### 3 - Mairie d'Aubervilliers : situation projetée



# 3 - Mairie d'Aubervilliers : réseaux déviés



**3 Mètres espace disponible entre les immeubles et la paroi de la station**

**Un égout à déplacer côté impair**

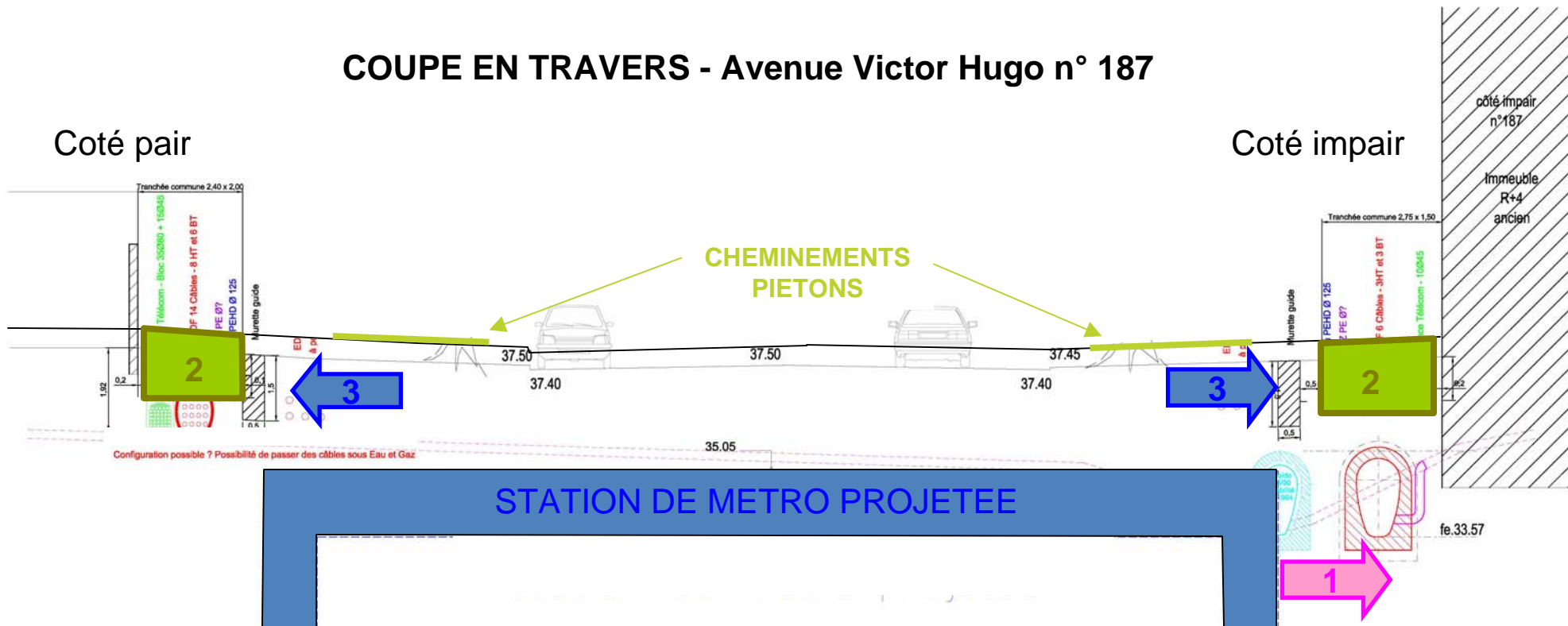
**Arbres à enlever : circulation piéton et construction station**

**Réseaux multiples à déplacer côté pair et impair : Telecom, EDF, GRF, eau ...**



# 3 - Mairie d'Aubervilliers : réseaux déviés

## COUPE EN TRAVERS - Avenue Victor Hugo n° 187




### 3 PHASES :

- 1 - Construction du nouvel égout en souterrain à partir de 4 puits d'attaque
- 2 - Terrassement d'une tranchée commune aux réseaux sous MOA RATP
- 3 - Déplacement des autres réseaux (FT, EDF, GDF, ...) au dessus du nouvel égout

# 3 - Mairie d'Aubervilliers : travaux préparatoires

Phase 1 de février à juillet 2012



-  Zone de Chantier
-  Cheminements piéton
-  Future station Mairie d'Aubervilliers



# 3 - Mairie d'Aubervilliers : travaux préparatoires

Phase 2 de juillet à septembre 2012




-  Zone de Chantier
-  Cheminements piéton
-  Future station Mairie d'Aubervilliers

# 3 - Mairie d'Aubervilliers : travaux préparatoires

Phase 3 de septembre 2012 à juillet 2013



-  Zone de Chantier
-  Cheminements piéton
-  Future station Mairie d'Aubervilliers

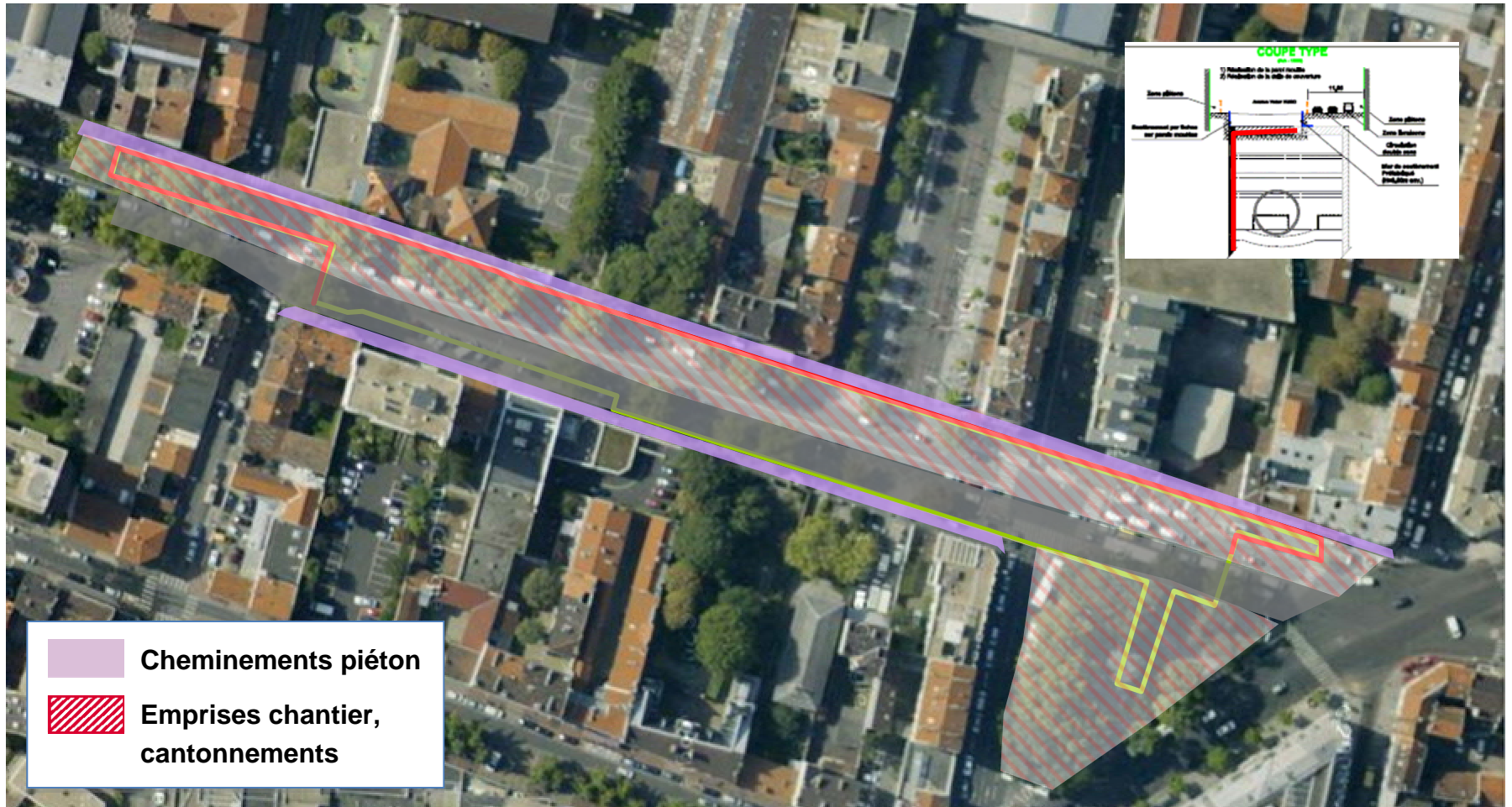
# 3 - Mairie d'Aubervilliers : travaux de génie civil / phase 1

## Grands principes du phasage des travaux



# 3 - Mairie d'Aubervilliers : travaux de génie civil / phase 2

## Grands principes du phasage des travaux





# 3 - Mairie d'Aubervilliers : travaux de génie civil / phase 3

## Grands principes du phasage des travaux



## 4 - Pont de Stains : situation projetée






# 4 - Pont de Stains : travaux préparatoires

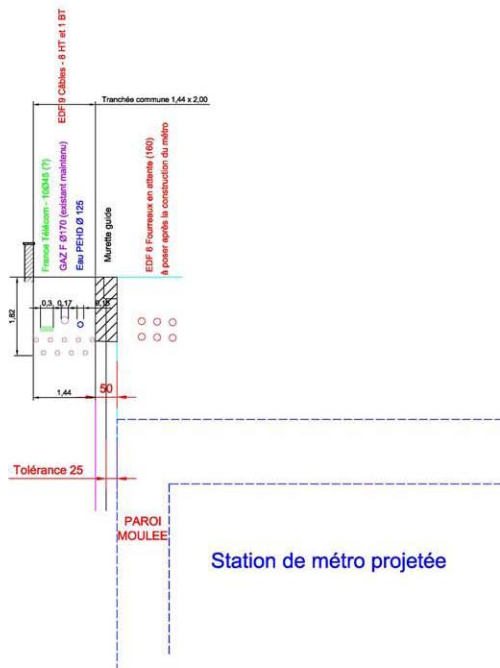


De juillet 2012 à  
février 2013

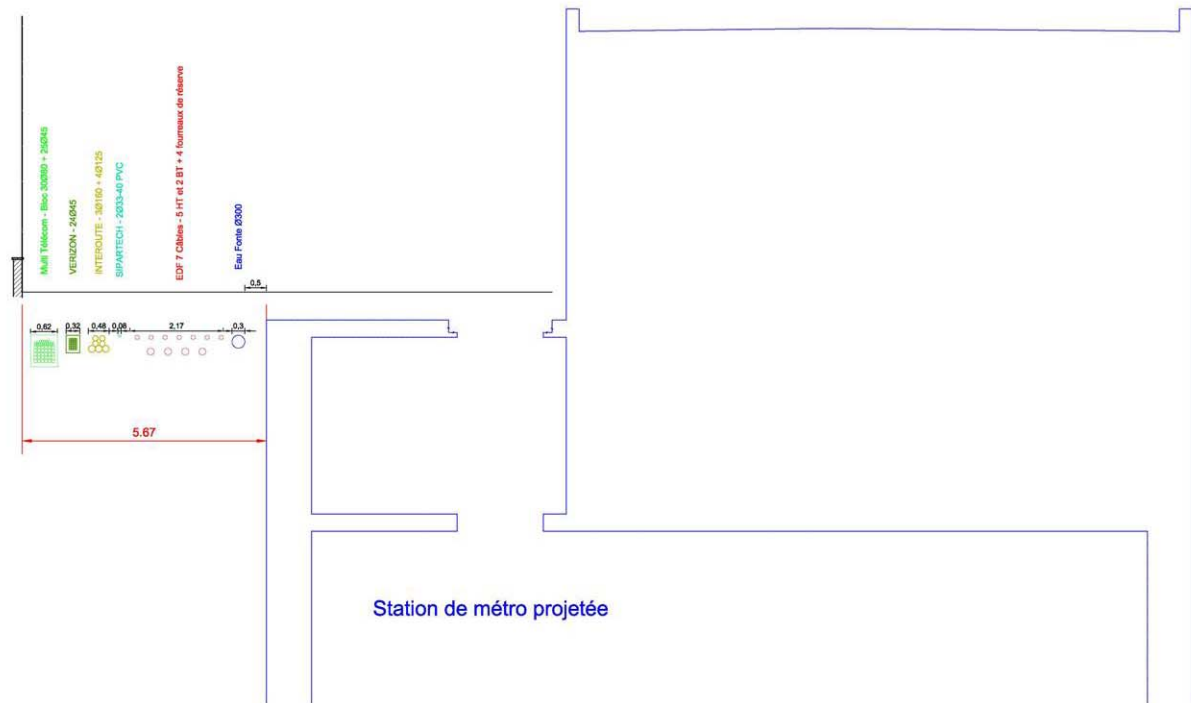
-  Zone de Chantier
-  Cheminements piéton
-  Future station  
Aimé Césaire

# 4 - Pont de Stains : travaux préparatoires

**COUPE EN TRAVERS n° 1**  
**(parking Lagaë)**  
**projet**




**COUPE EN TRAVERS n° 2**  
**(rue de la Commune de Paris – devant EDF)**  
**projet**



# 4 - Pont de Stains : travaux de génie civil / phase 1

## Grands principes du phasage des travaux

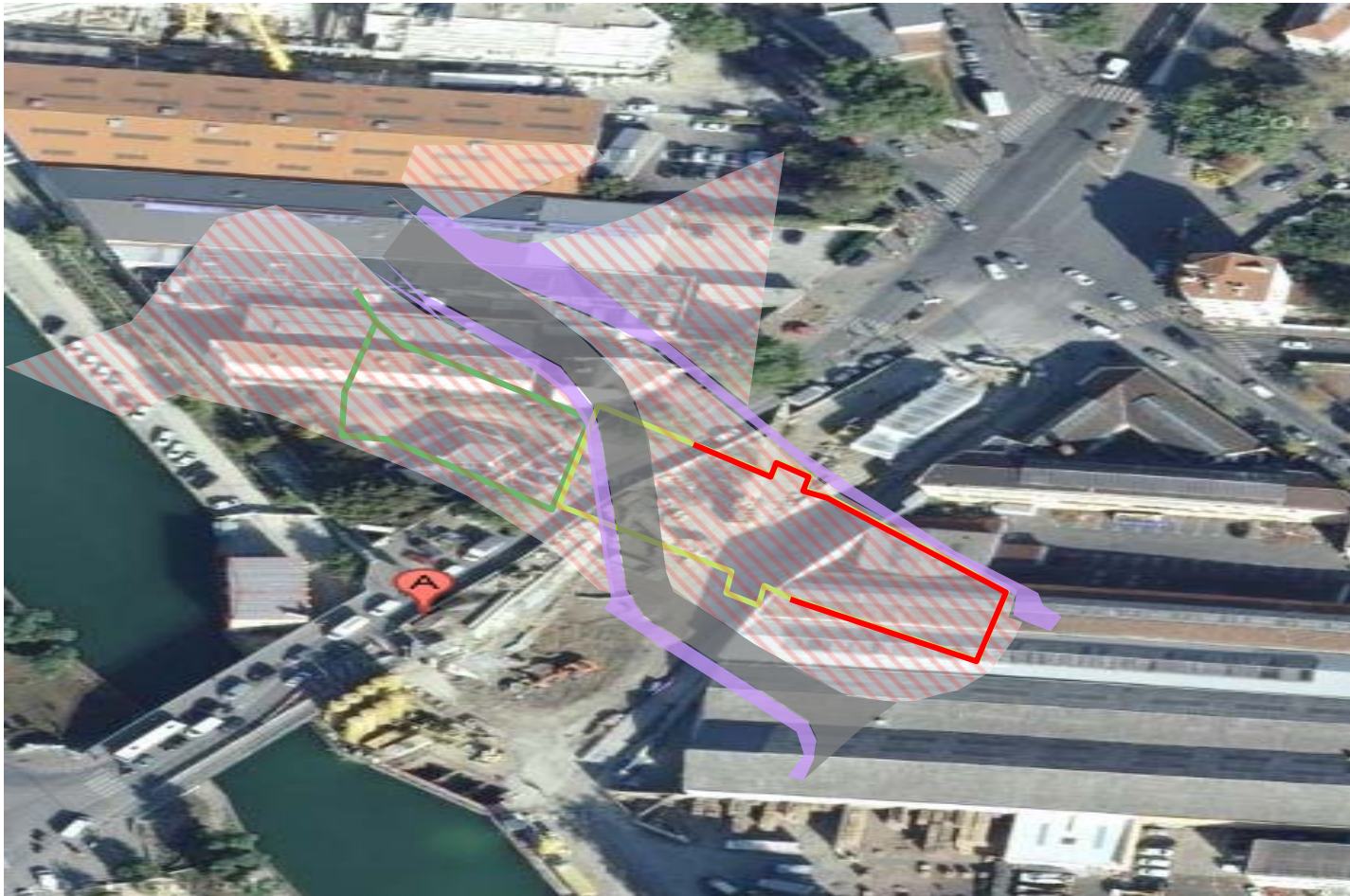




-  Cheminements piéton
-  Emprises chantier, cantonnements



# 4 - Pont de Stains : travaux de génie civil / phase 2

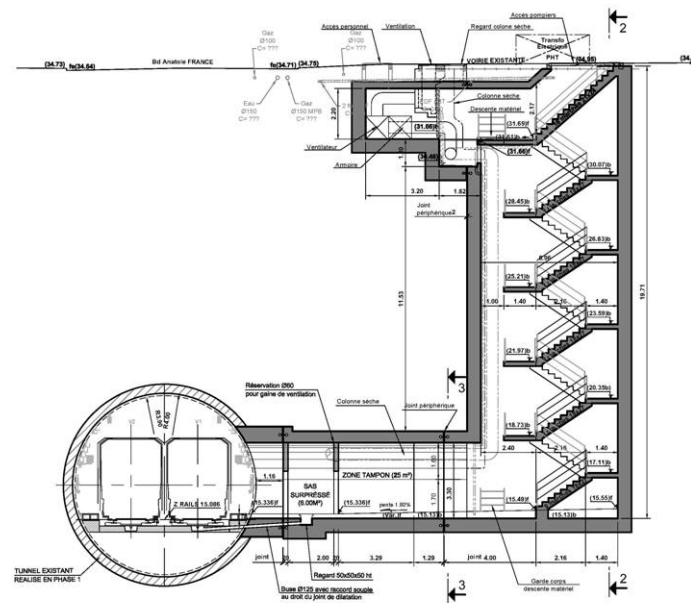
## Grands principes du phasage des travaux



-  Cheminements piéton
-  Emprises chantier, cantonnements

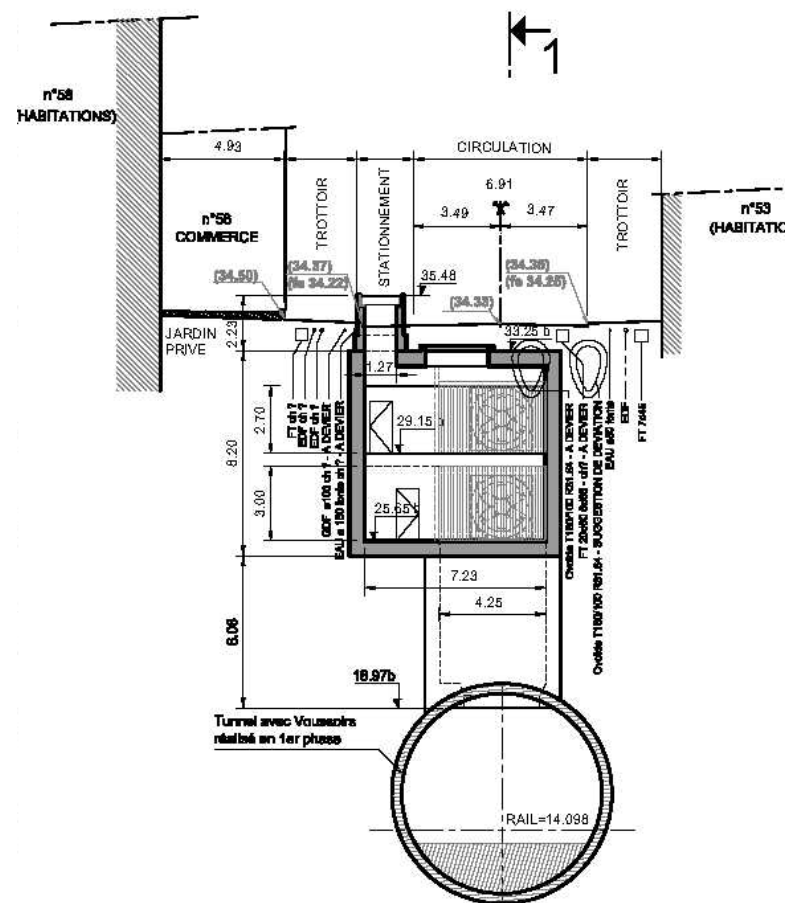
# 5 - Ouvrages annexes

## Accès pompiers Waldeck Rousseau



# 5 - Ouvrages annexes

## Ventilation mécanique Crèvecoeur

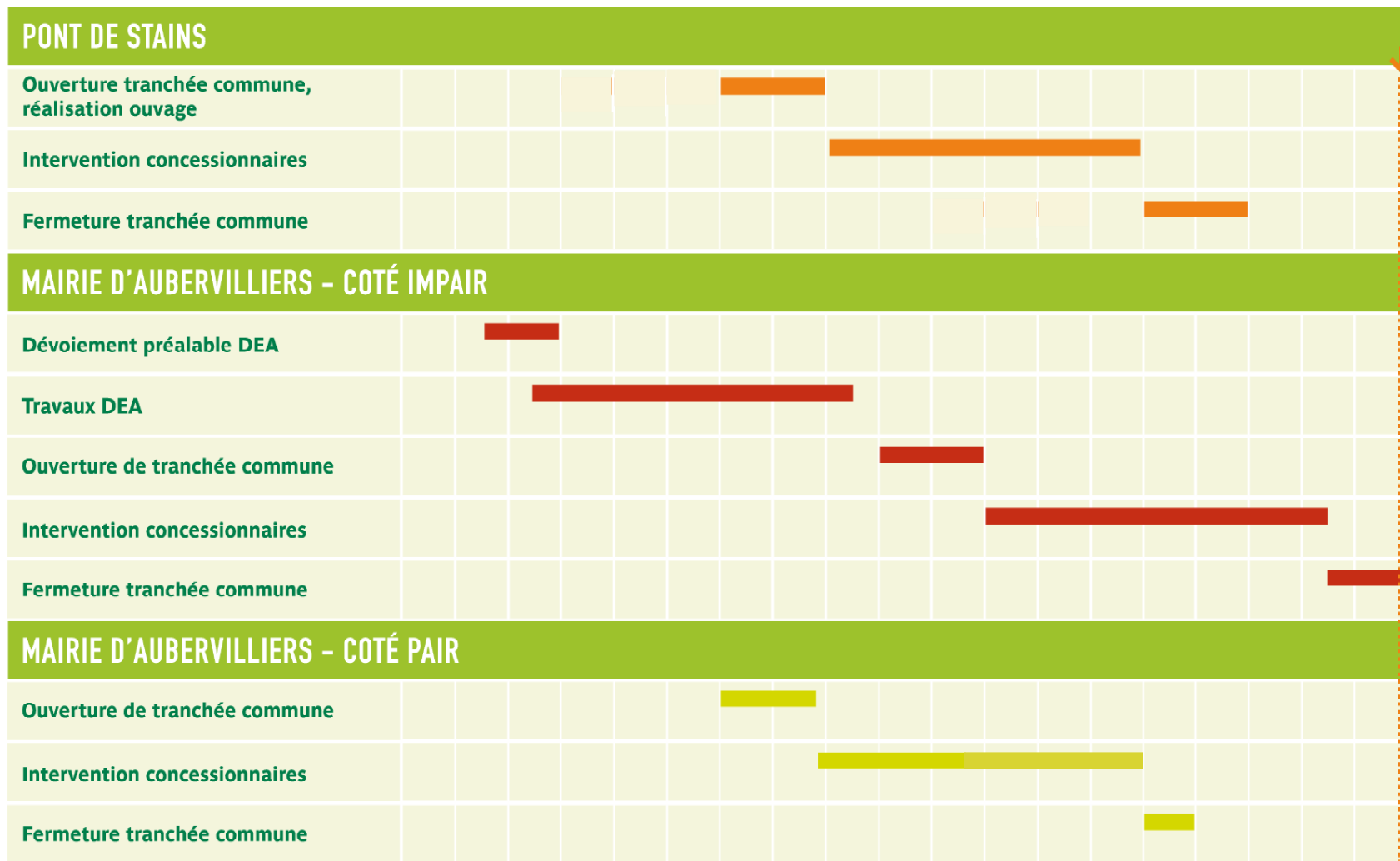




# 6 - Planning prévisionnel des travaux

## M 12 ÉTAPE 2

T1 - 2012			T2 - 2012			T3 - 2012			T4 - 2012			T1 - 2013			T2 - 2013			
Janv.	Fév.	Mars	Avr.	Mai	Jun	Jul.	Août	Sept.	Oct.	Nov.	Déc.	Janv.	Fév.	Mars	Avr.	Mai	Jun	Jul.



Début des travaux de génie civil des deux stations