

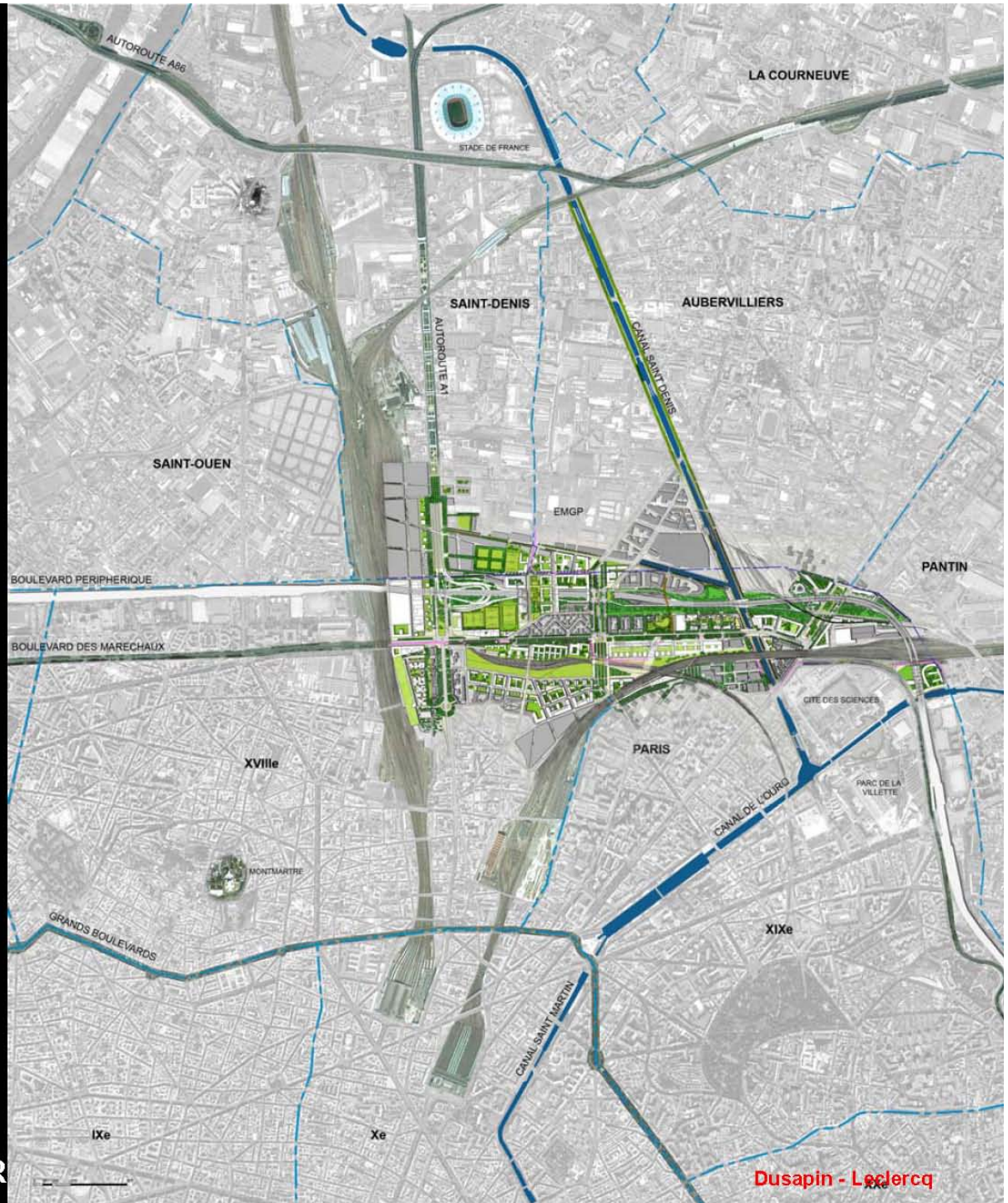




# Paris Nord Est

Comité de Concertation  
11 juin 2009

Direction de l'Urbanisme  
DUSAPIN & LECLERCQ – AGENCE TER



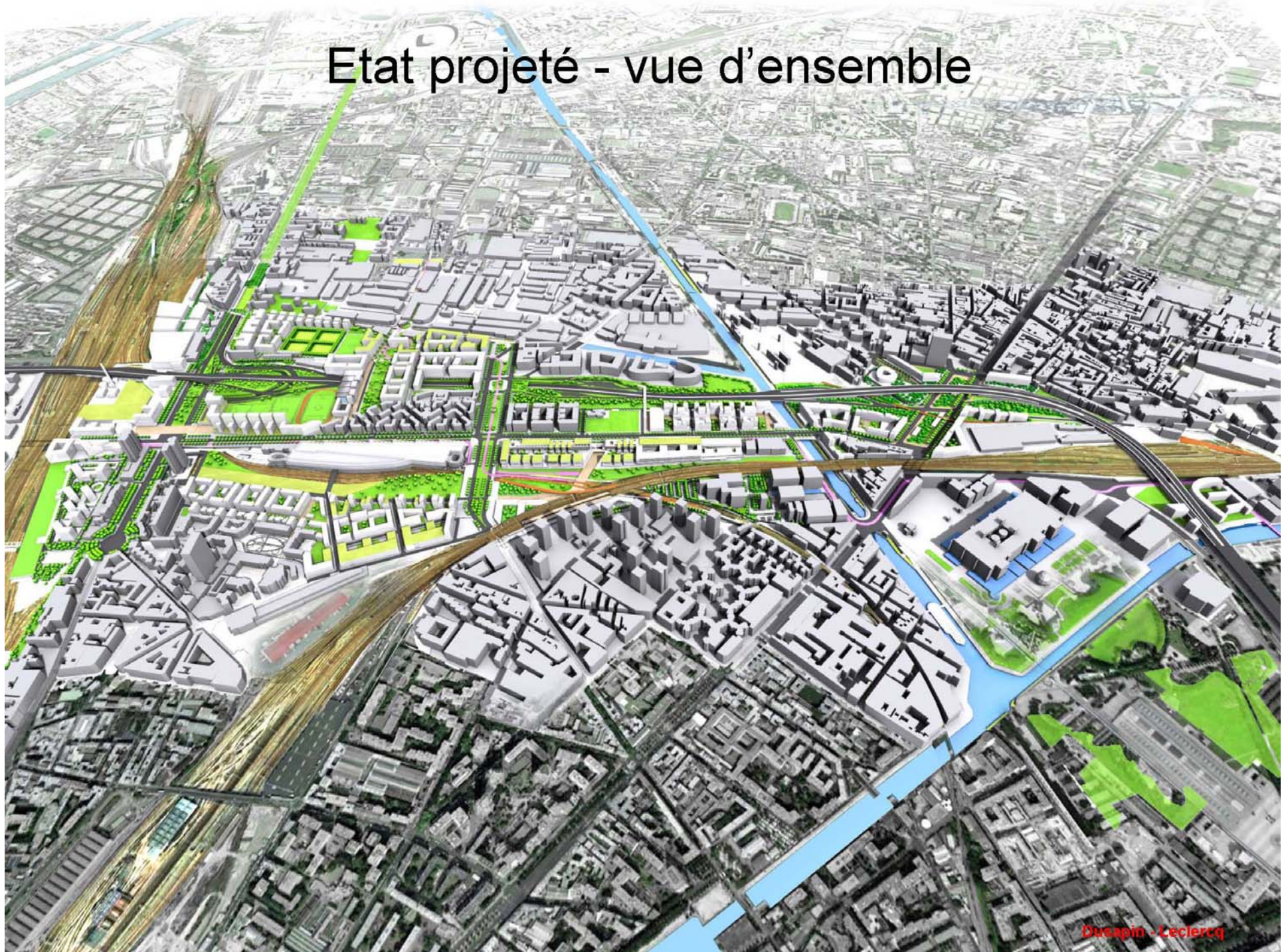
# PROGRAMME

- **Superficie** : environ 200 hectares
- **Etat actuel** : 13 000 habitants + 16 000 emplois
- **Etat projeté** : 15 000 habitants supplémentaires + 25 000 emplois nouveaux
- **Programmation** : 1,3 millions de m<sup>2</sup> HON à construire, dont 600 000 m<sup>2</sup> de logements avec 50% de sociaux, 110 000 m<sup>2</sup> d'équipements publics, 330 000 m<sup>2</sup> de bureaux, 180 000 m<sup>2</sup> d'activités, et 80 000 m<sup>2</sup> de commerces.
- **Maîtrise d'œuvre urbaine** : Dusapin-Leclercq, architectes-urbanistes, agence TER, paysagistes, Saunier et Associés, bureaux d'études
- **Aménageurs** : Ville de Paris, SEMAVIP, CDC, ICADE, SNEF,...
- **Partenaires** : Plaine Commune, Pantin, RATP, SNCF, RFF, Villette, ..

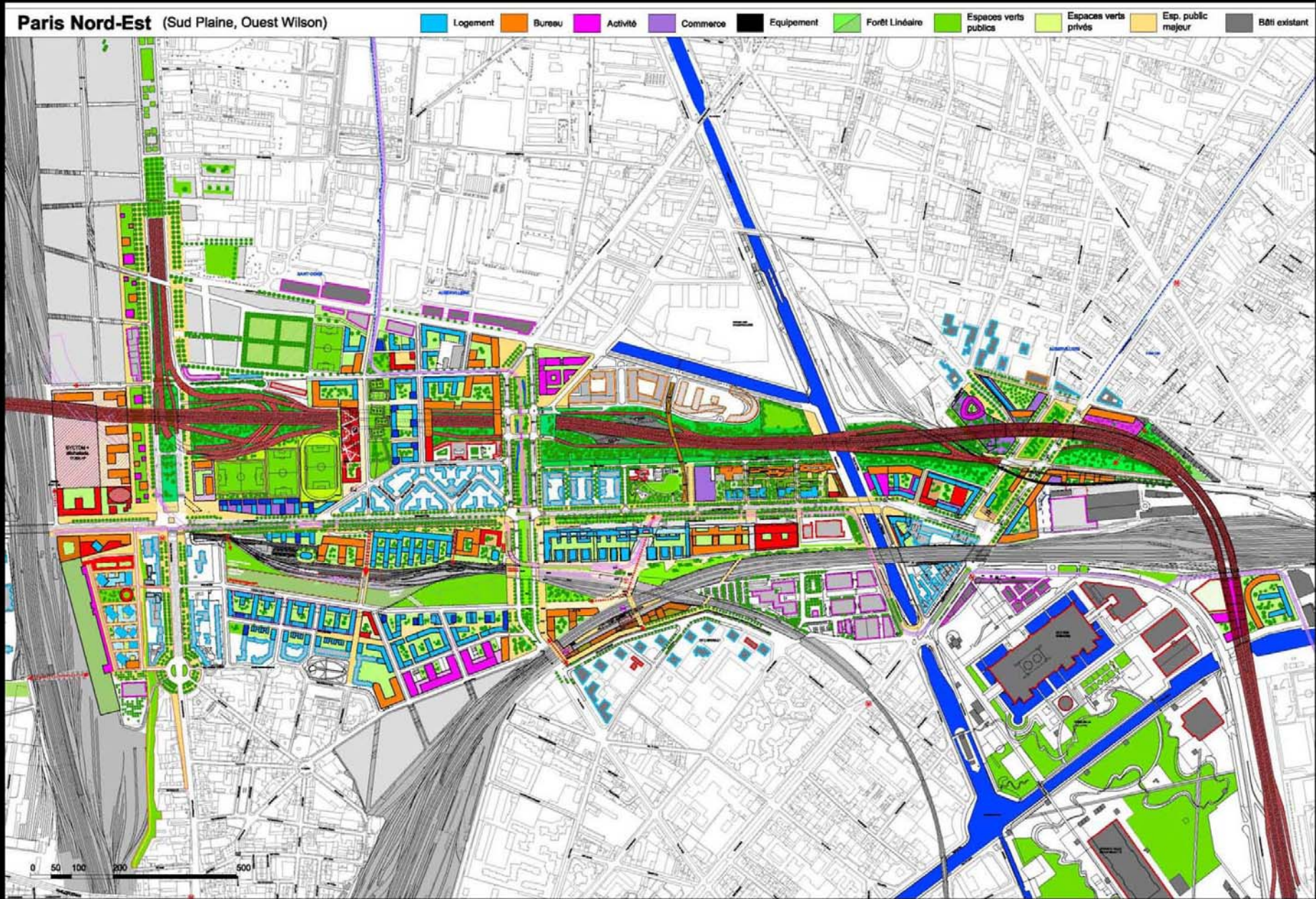
# Etat existant – vue d'ensemble



# Etat projeté - vue d'ensemble



# Le plan programme du secteur Paris Nord Est









# La desserte de Paris Nord Est



2012 : Mise en service du tramway

2015 : Mise en service de la gare de RER E Eole Evangile

2017 ? : Mise en service du Tram'y

# Le Tramway, avenue Corentin Cariou



# Le Tramway, Quai de la Gironde



# Le Tramway, Porte d'Aubervilliers



# Le tram'y en provenance de Saint-Denis



# La gare de RER E Evangile



← vue depuis le passage urbain en direction de la rue Gaston Tessier



Entrée de la salle d'échange



Palier intermédiaire de la salle d'échange

# Calendrier prévisionnel de réalisation de la gare

**2009 – début 2010** : études d'Avant-Projet

**Fin 2009** : enquête publique

**2010 – 2011** : études de Projet

**Fin 2011** : début de travaux

**Fin 2015** : mise en service de la gare

# La géothermie profonde

## Les solutions techniques – la géothermie profonde dans le Dogger

Les forages sont situés sur une parcelle de la Ville de Paris, située en bordure du boulevard périphérique et du Canal Saint Denis



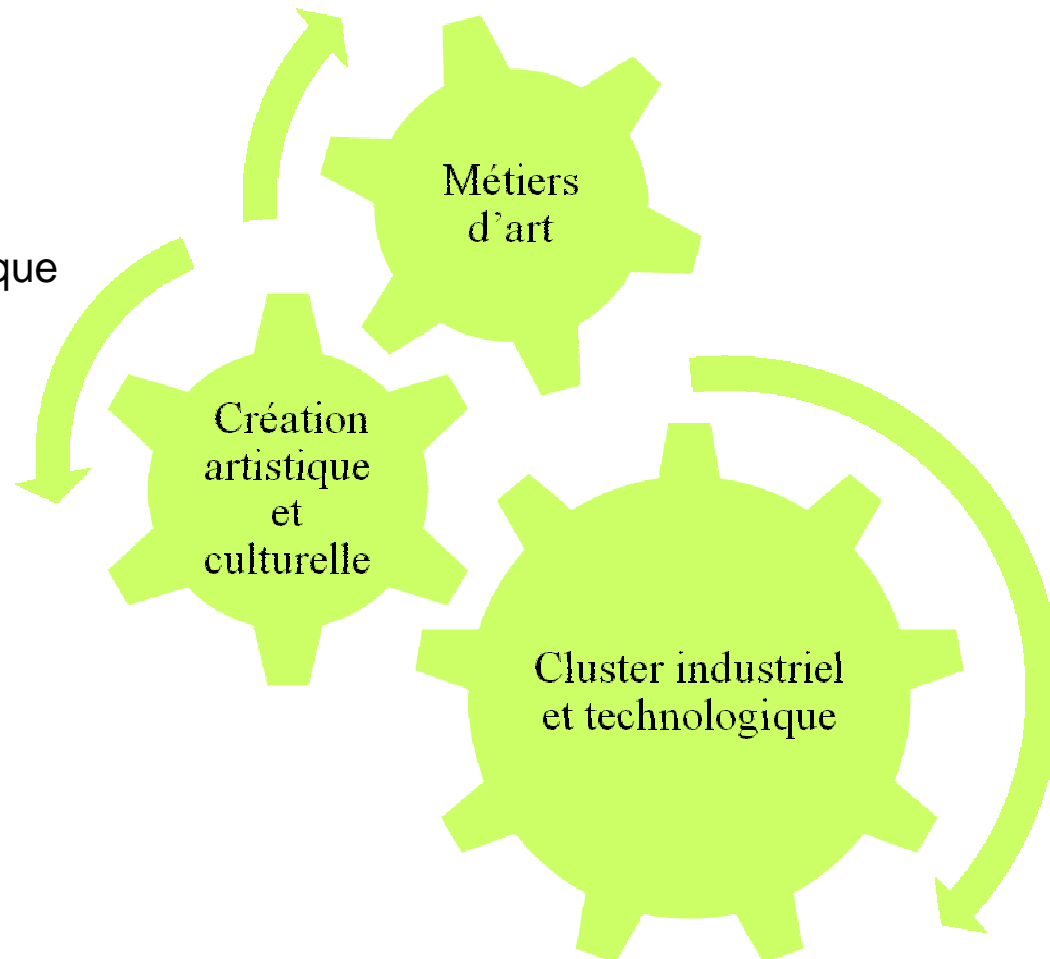


## Objectifs stratégiques

---

### ***Le cluster de la création:***

- Innovation / création
- Formation / recherche
- Développement économique

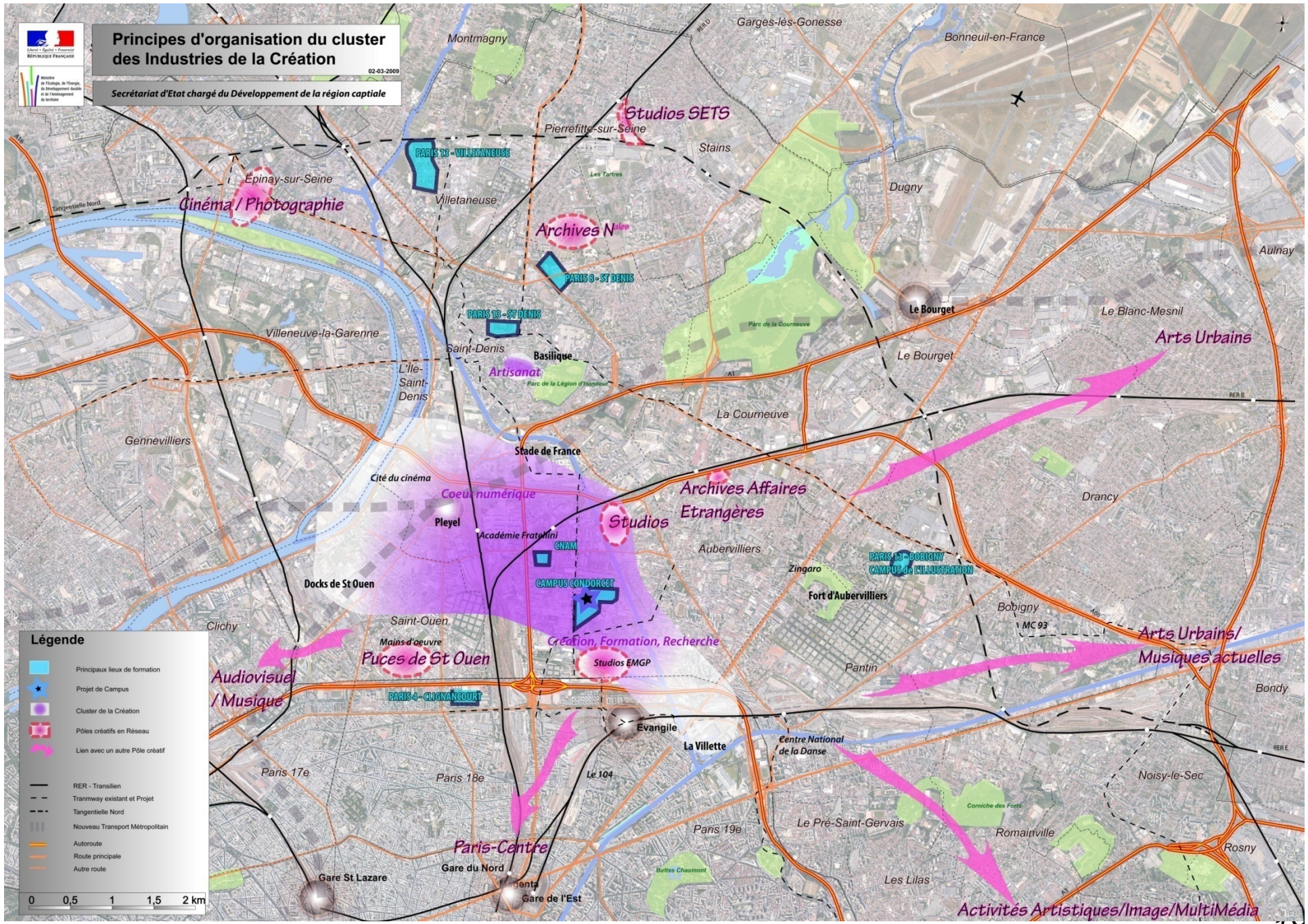




# Principes d'organisation du cluster des Industries de la Création

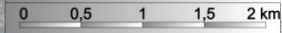
02-03-2009

Secrétariat d'Etat chargé du Développement de la région capitale

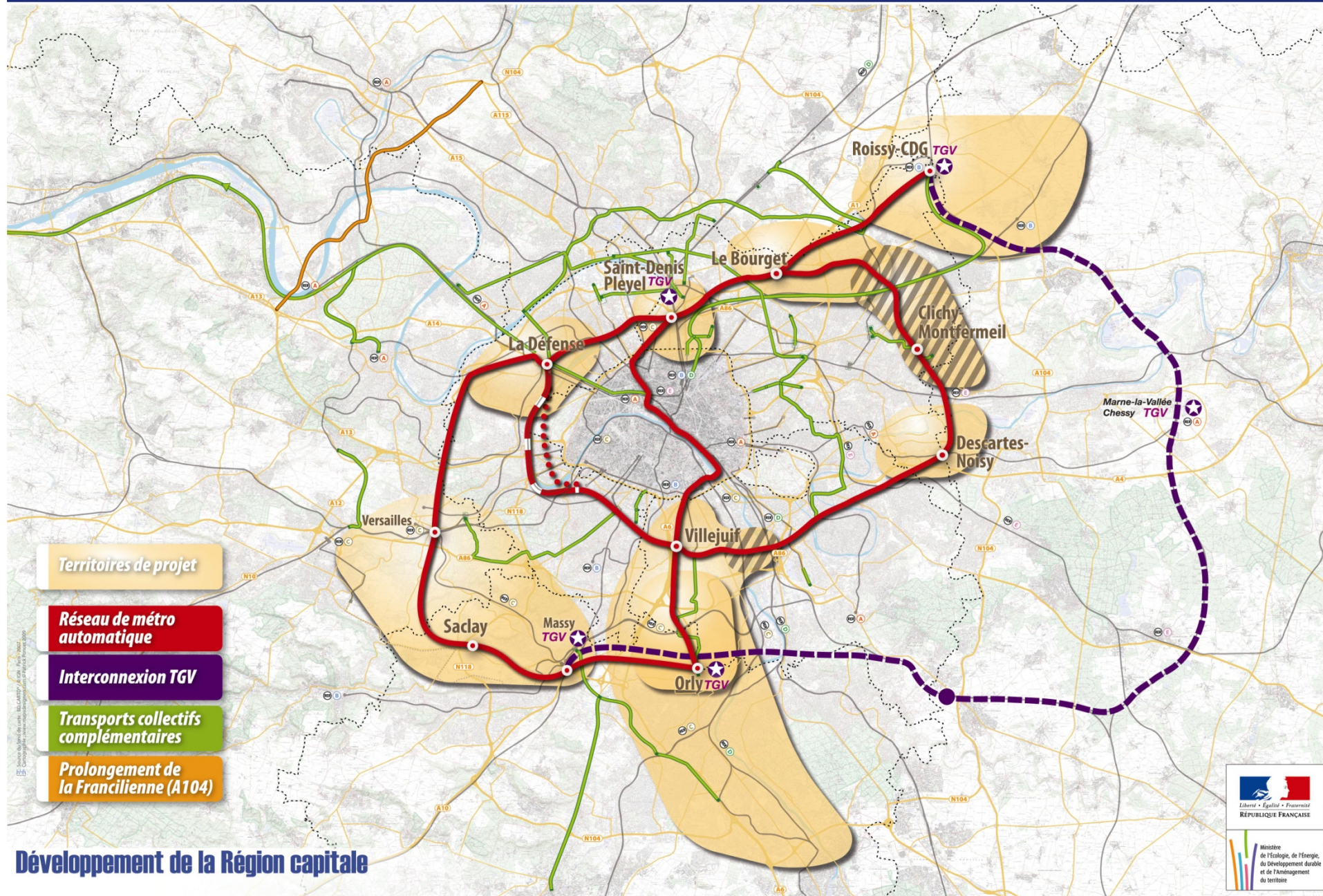


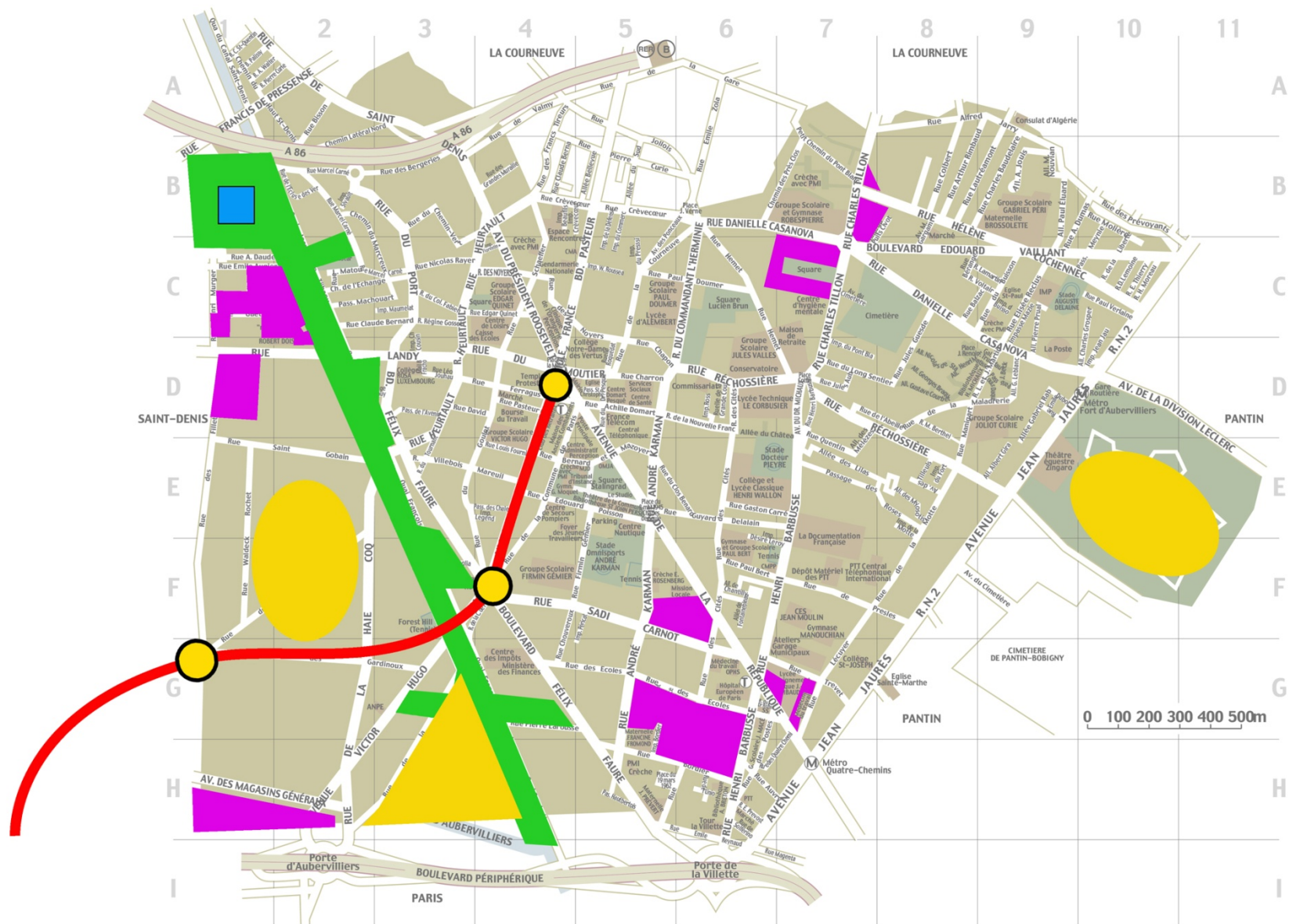
## Légende

- Principaux lieux de formation
- ★ Projet de Campus
- Cluster de la Création
- Pôles créatifs en Réseau
- Lien avec un autre Pôle créatif
- RER - Transilien
- Tramway existant et Projet
- Tangentielle Nord
- Nouveau Transport Métropolitain
- Autoroute
- Route principale
- Autre route



# SCHÉMA DE PRINCIPE DU NOUVEAU RÉSEAU DE TRANSPORT DE PARIS RÉGION CAPITALE





Les projets engagés sur Aubervilliers

# Le Campus Nicolas de Condorcet

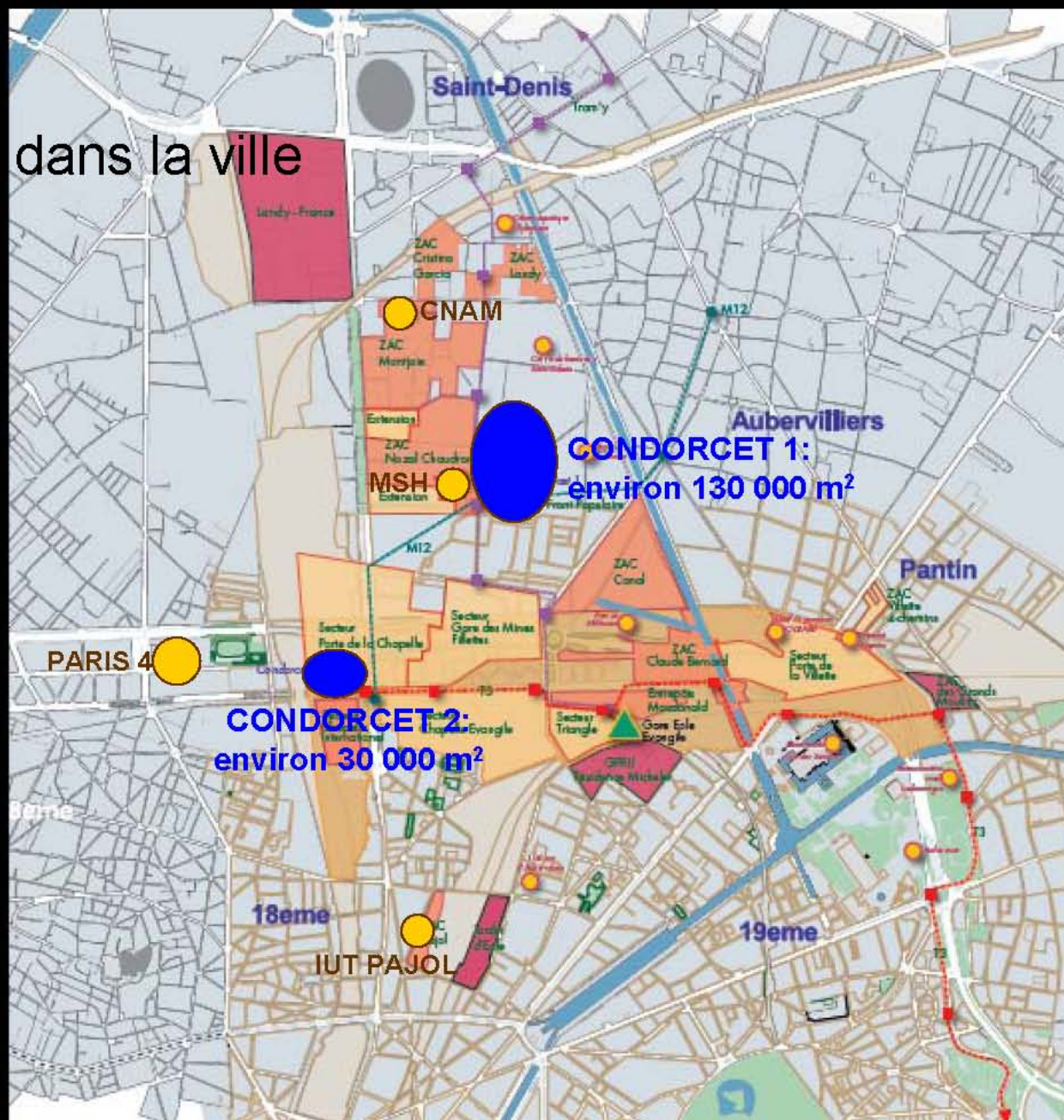
Inscrire l'université dans la ville

Implantation sur deux sites :

- le long de la rue des Fillettes à Aubervilliers;
- porte de la Chapelle à Paris.

Liaison entre les deux sites  
La Chapelle et Aubervilliers  
en 2012 via le métro:

- une station au pied de chaque site



# PROLONGEMENT DE LA LIGNE DE PORTE DE LA CHAPELLE À MAIRIE D'AUBERVILLIERS



ÉTAPE 1 : 2012  
STATION  
PROUDHON-GARDINOUX

La 12 est en chemin

## DU NOUVEAU DANS LE NORD-EST PARISIEN

Saviez-vous que la station Porte de la Chapelle était le terminus de la ligne 12 depuis 1916 ? Aujourd'hui, le métro franchit le périphérique et arrive dans le nord-est parisien. L'objectif : mettre le centre d'Aubervilliers à moins de 10 min de Paris.

Un grand pas en avant pour les 330 000 habitants et les actifs des milliers d'entreprises du secteur : plus de facilité de déplacement, moins de temps passé dans les transports et plus de confort au quotidien.

## LA 12 EN 2 ÉTAPES

L'année 2012 marque la première étape de ce grand projet avec au programme la réalisation de l'ensemble du tunnel, la construction de la station Proudhon-Gardinox\* et d'un accès supplémentaire à la Porte de la Chapelle.

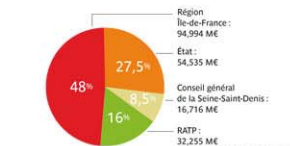
Une deuxième étape est d'ores et déjà inscrite au Contrat de Projets État-Région 2007-2013. Elle permettra la construction de deux autres stations du prolongement : Pont de Stains et Mairie d'Aubervilliers, qui deviendra le terminus de la ligne 12.



De Porte de la Chapelle à la station Proudhon-Gardinox : 2 minutes de métro



\* Le nom de la station n'est pas défini



520 000 déplacements en voiture pourront se reporter chaque année sur les transports en commun à partir de 2012.

198,5 millions d'euros C'est le coût de l'étape 1 : le tunnel de 3,8 km, la nouvelle station Proudhon-Gardinox et l'accès supplémentaire à la Porte de la Chapelle.



## QUI FAIT AVANCER LA 12 ?

Cinq partenaires sont au cœur du projet : l'État, la Région Ile-de-France, le Conseil général de la Seine-Saint-Denis, le STIF et la RATP.

L'État, la Région Ile-de-France, le Conseil général de Seine-Saint-Denis et la RATP financent le prolongement de la ligne 12. Autorité organisatrice des transports en Ile-de-France, le STIF (Syndicat des Transports d'Ile-de-France) fédère l'ensemble des partenaires du projet et veille au respect des engagements du Contrat de Projets État-Région. La RATP, à qui le STIF a confié la maîtrise d'ouvrage du projet assume les responsabilités techniques des travaux.

## LE GRAND RENDEZ-VOUS DE 2012

Un tunnel de 3,8 km, une nouvelle station, un nouvel accès : ce sont les trois réalisations-phares de la première étape du prolongement.

En 2012, le tunnel sera creusé jusqu'à La Courneuve, la station Proudhon-Gardinox sera installée sur une place toute neuve (la place du Front Populaire) au cœur de nouveaux quartiers d'habitations et toute proche des nombreuses entreprises du secteur, notamment les Magasins Généraux.

Sans oublier les voyageurs de la Porte de la Chapelle qui disposeront d'un nouvel accès avec ascenseur au sud de leur quartier.

- 2008** Préliminaires : installation des chantiers et début des travaux de construction de la station Proudhon-Gardinox.
- 2009** Mise en place du tunnelier. Démarrage des travaux de réalisation du tunnel et du nouvel accès Porte de la Chapelle.
- 2010-2012** Travaux d'aménagement et d'équipement de la station et du tunnel.
- 2012** Ouverture de la station Proudhon-Gardinox et de l'accès supplémentaire de la Porte de la Chapelle.



**La 12 à la trace**  
Le nouveau tracé de la 12 accompagne et démultiplie l'essor du sud de La Plaine Saint-Denis. Dans ce territoire en pleine transformation, Proudhon-Gardinox est la première des trois nouvelles stations prévues au programme de prolongement de la ligne.



www.la12enchemin.fr

Illustration : Leghans-Prunier - Agence d'urbanisme RATP

POINT D'ETAPE

# D'ICI L'ÉTÉ 2008 : TROIS SITES EN TRAVAUX

Sur les 6 sites de travaux nécessaires à la réalisation du prolongement, 3 vont être mis en chantier au cours du second trimestre 2008. Zoom avant.



## NOUVELLE STATION PROUDHON-GARDINOUX

Adossé aux terrains d'icade-ÉMGP et de part et d'autre de la rue des Fillettes, le chantier sera entièrement clôturé. Une rue provisoire de contournement du chantier est en cours de réalisation. Cette voie sera mise en service dans les premiers jours d'avril 2008.



## PUITS DE L'ÉCHANGEUR

Le chantier est situé sous l'échangeur routier de la Porte de la Chapelle. Les voies de circulation sont déplacées mais le trafic continue à s'effectuer sur deux voies dans chaque sens.



## NOUVELLE STATION PROUDHON-GARDINOUX

## puits de l'échangeur

ouvrage de ventilation, raccordement du futur tunnel avec le tunnel d'arrière-gare de la station Porte de la Chapelle, puits de sortie du tunnelier

## NOUVEL ACCÈS PORTE DE LA CHAPELLE

(démarrage des travaux : 2008)

## puits Victor Hugo

ouvrage de ventilation, accès pomper et pose d'opérations des eaux, (démarrage des travaux : 2008)

## puits du canal

accès pomper, puits d'introduction du tunnelier

## PUITS DU CANAL

Site stratégique, le chantier du canal est le lieu où sont regroupées les fonctions de service du tunnelier. Installé sur le talus entre l'avenue Victor Hugo et la rue de la Commune de Paris, le chantier occupera l'espace délimité par le Pont de Stains au sud et le boulevard Félix Faure au nord.



# Atelier d'architecture Chaix & Morel et associés



Centre aquatique olympique d'Aubervilliers



# Atelier d'architecture Chaix & Morel et associés



Centre aquatique olympique d'Aubervilliers

# Atelier Philippe Madec



Fort d'Aubervilliers – Eco-quartier

# Fiche descriptive / calendrier - ZAC Claude Bernard

**Emprise du secteur** : 14,6 ha.

**Etudes préalables** : Ville de Paris/ SEMAVIP/ Dusapin et Leclercq, Architectes - Urbanistes, agence TER - paysagistes, Saunier - BET

**Aménageur** : SEMAVIP



**Programme bâti : 103 000 m<sup>2</sup>HON dont :**

40 000 m<sup>2</sup> bureaux

34 000 m<sup>2</sup> logements, soit environ 400 logements

6 000 m<sup>2</sup> EHPAD

5 000 m<sup>2</sup> équipements publics (école polyvalente et crèche)

1 500 m<sup>2</sup> commerces

10 000 m<sup>2</sup> pôle de loisirs

6 500 m<sup>2</sup> locaux d'activités

**Espaces publics et espaces verts :**

Forêt linéaire de part et d'autre du périphérique

Passerelle piétonne au dessus du périphérique

Requalification des berges du canal et réserve naturelle

**Calendrier :**

Mai 2005

Déc. 2006

Oct. 2007

Nov. 2007

2007-2008

2009-2013

2014-2015

Création de la ZAC,

Approbation du dossier de réalisation de la ZAC

Enquête publique Bouchardeau

Enquête publique de DUP quai de la Charente

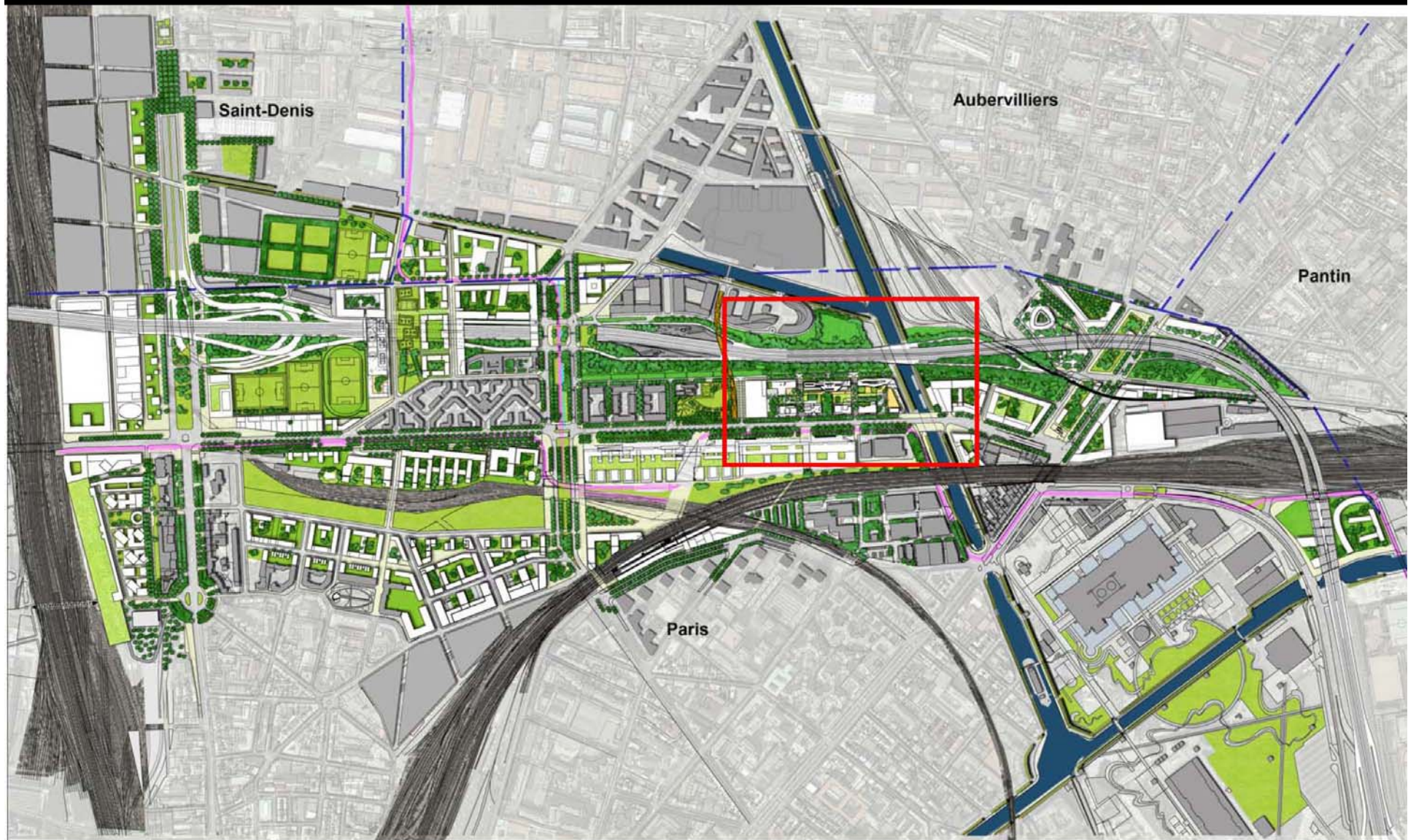
Consultation des promoteurs, établissement des projets de bâtiments.

Travaux de préparation des sols, voiries et réseaux.

Construction des bâtiments, Livraison de l'école polyvalente.

Construction du pôle de loisirs

# Secteur d'opération ZAC Claude Bernard



# Etat existant – ZAC Claude Bernard



# Vue sur les bureaux – ZAC Claude Bernard



# Vue sur les logements – ZAC Claude Bernard



Meunier - RIVP

# Vue sur l'école et la berge du Canal Saint-Denis

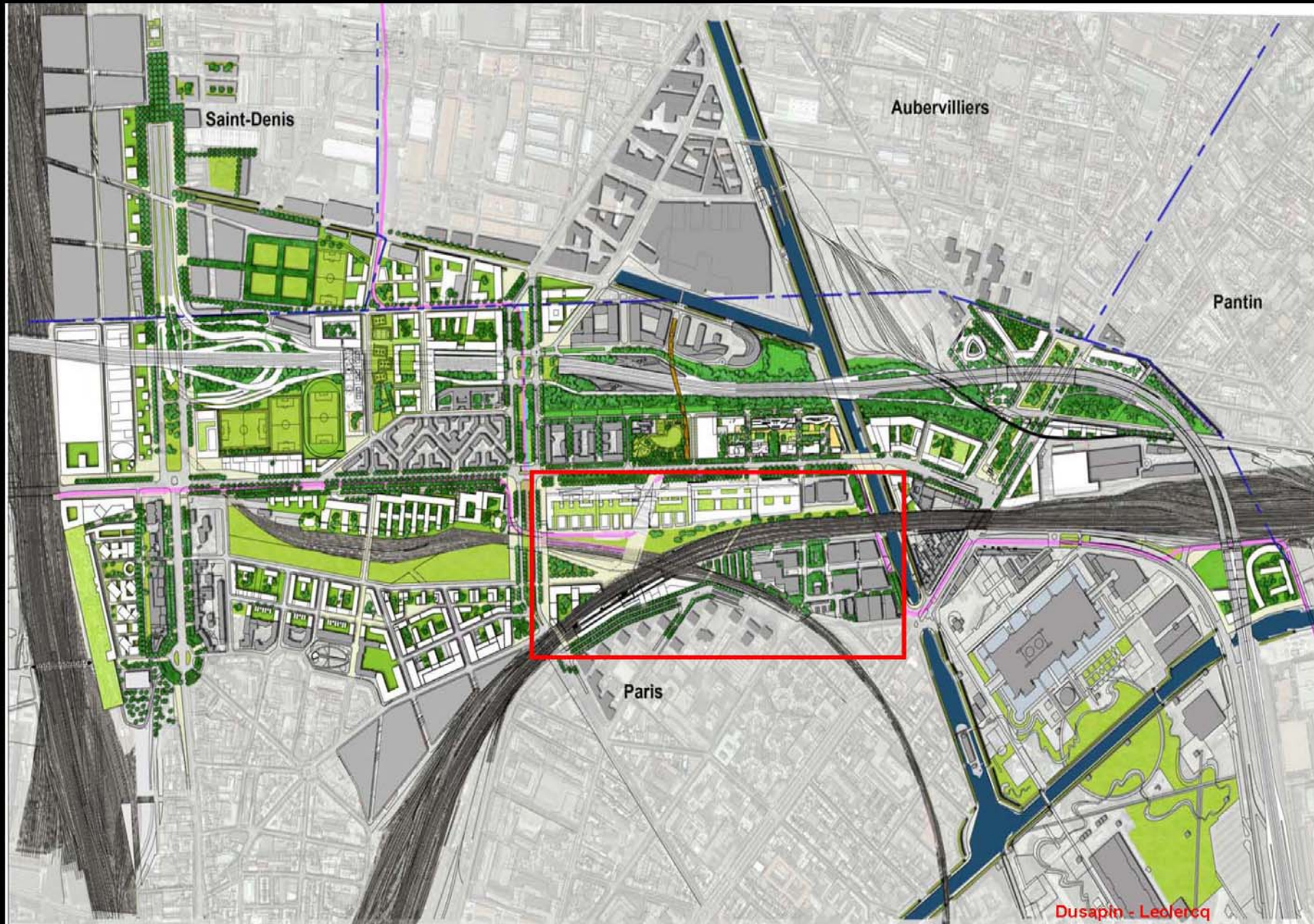




# Vues sur la forêt linéaire en bordure du bd Périphérique



# Secteur d'opération Macdonald Eole Evangile

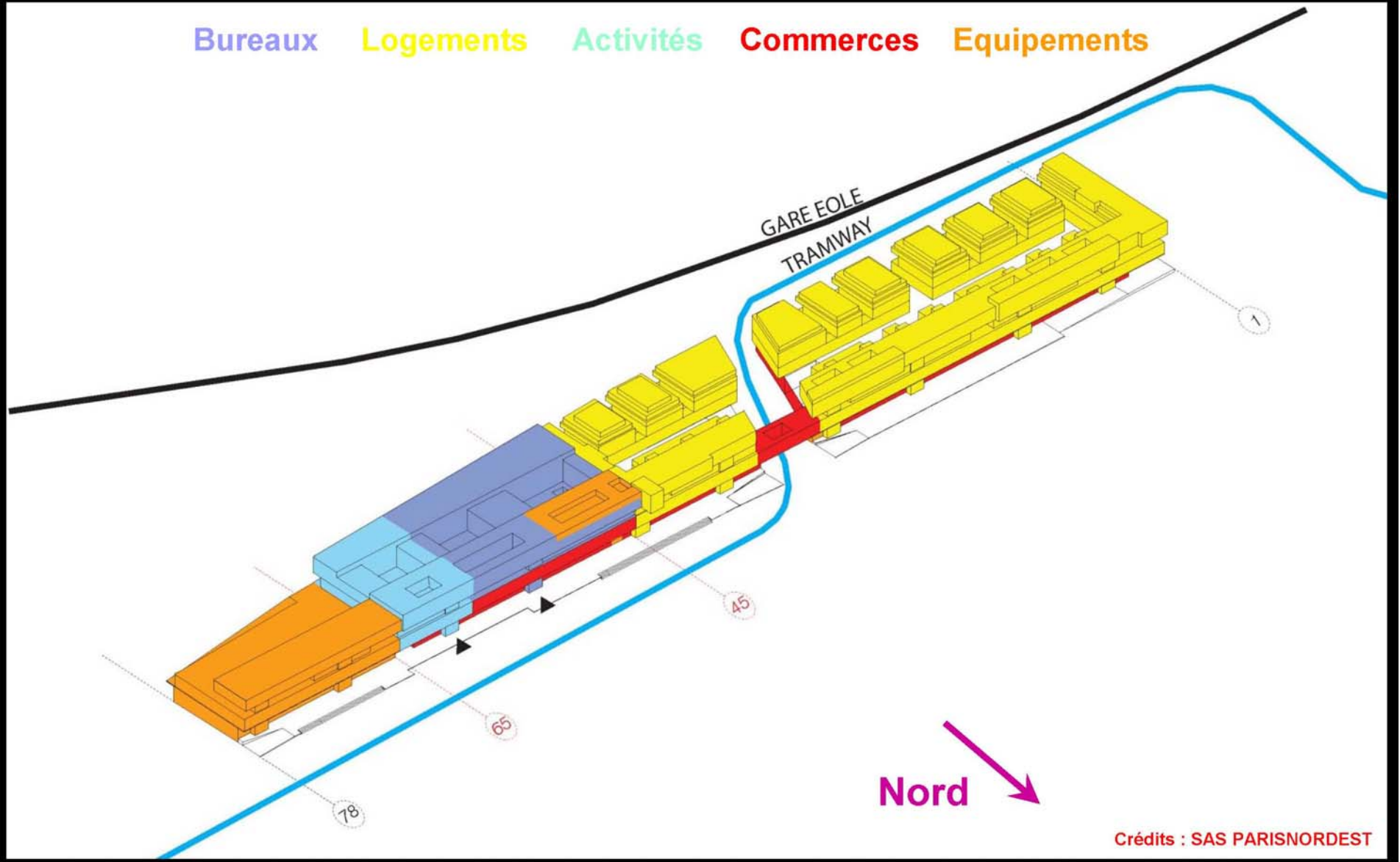


# Etat existant –Macdonald Eole Evangile



# Répartition des programmes – entrepôt Macdonald

Bureaux   Logements   Activités   Commerces   Equipements



# Vue sur l'entrepôt Macdonald depuis le carrefour



SAS PARISNORDEST

# Fiche descriptive / calendrier – Gare des Mines Fillettes



## **Emprise du secteur :**

22,2 ha de part et d'autre du boulevard périphérique, dont 15,60 ha sur Paris et 6,6 ha sur Plaine Commune

**Etudes préalables :** Ville de Paris, Dusapin et Leclercq, Architectes – Urbanistes, agence TER - paysagistes, Saunier - BET

## **Programme indicatif :**

Environ 300 000 m<sup>2</sup> HON dont 2/3 sur Paris et 1/3 sur Plaine Commune  
Environ 1550 Logements dont les 2/3 sur Paris (50% de logements sociaux)  
De nouveaux équipements publics (écoles, crèche, salle de sports, etc...)

## **Espaces publics et espaces verts :**

Nouveau square Charles Hermite (actuellement 8100 m<sup>2</sup>) agrandi à environ 19 000 m<sup>2</sup> au total, dont 4 000 m<sup>2</sup> sur le territoire d'Aubervilliers.

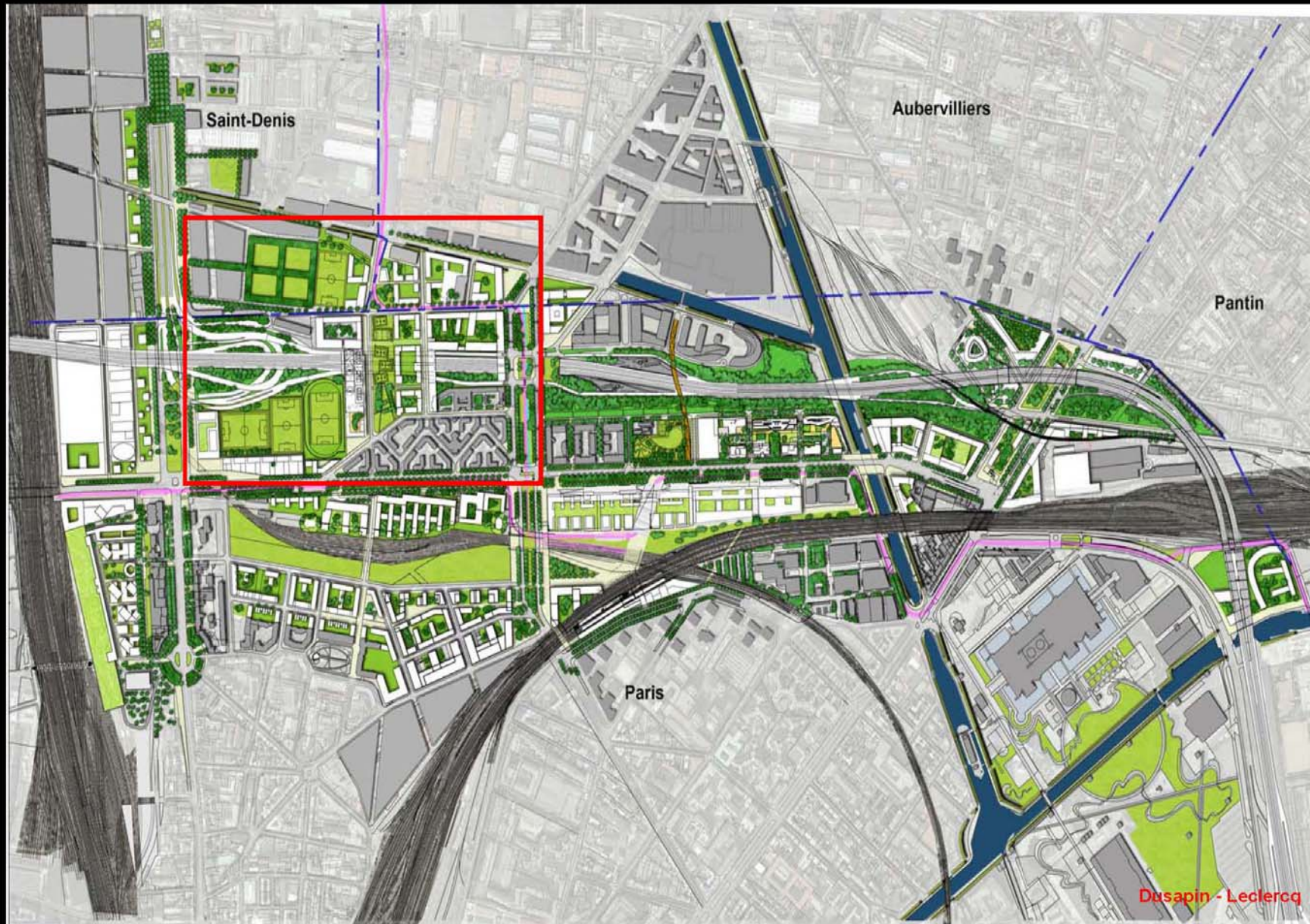
## **Mode opératoire envisagé:**

Création de deux ZAC, l'une sur Paris et l'autre sur Plaine Commune  
Réalizations concédées après un appel à concurrence sur chaque territoire.

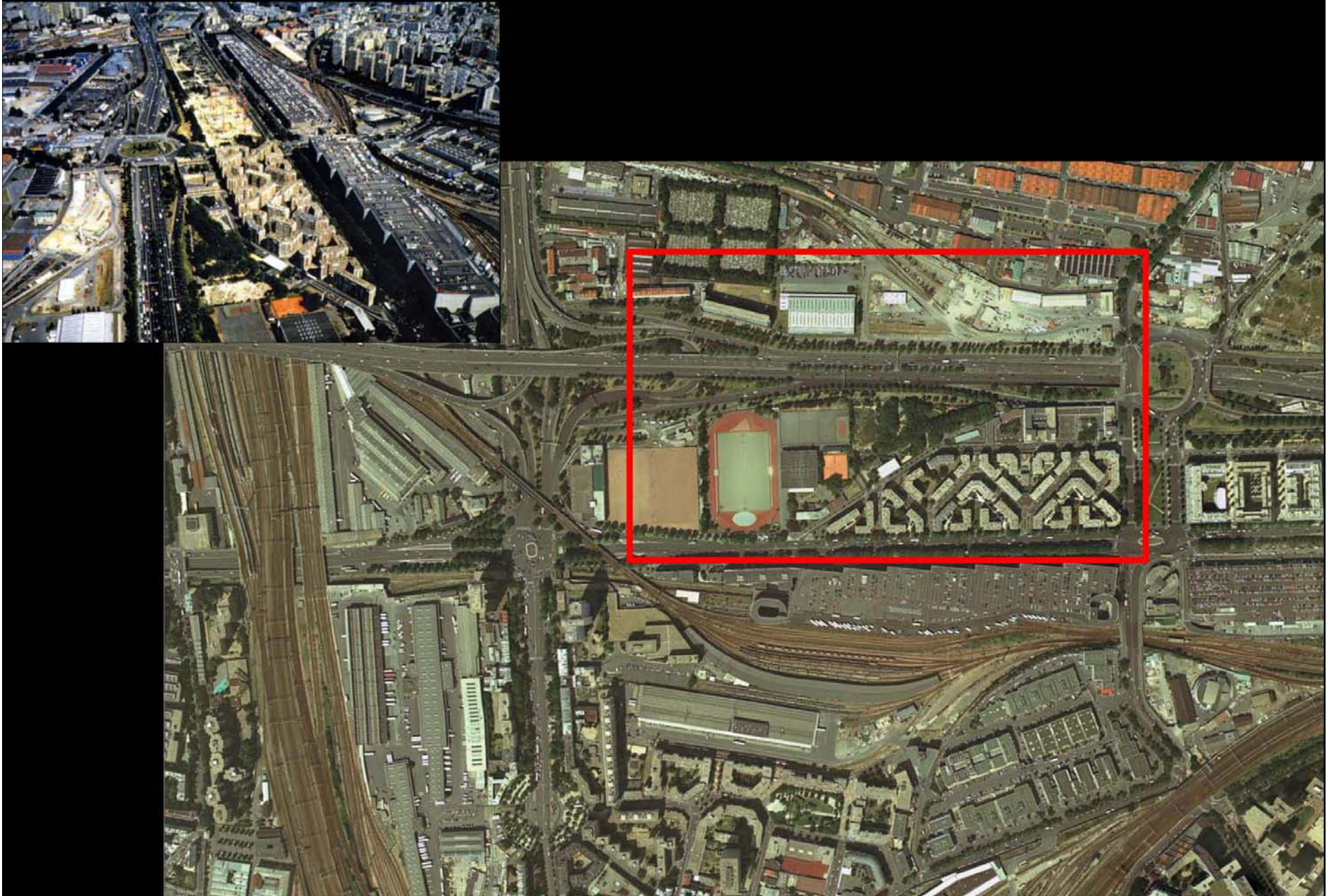
## **Calendrier prévisionnel :**

- 2008:** Signature d'un protocole intercommunal Gare des Mines / Fillettes
- 2009:** Signature d'une convention de commande groupée pour engager les études conjointes nécessaires aux dossiers de création et de réalisation des deux ZAC
- 2010:** Concertation préalables, dossiers de création de ZAC, modification des PLU

# Secteur d'opération Gare des Mines Fillettes



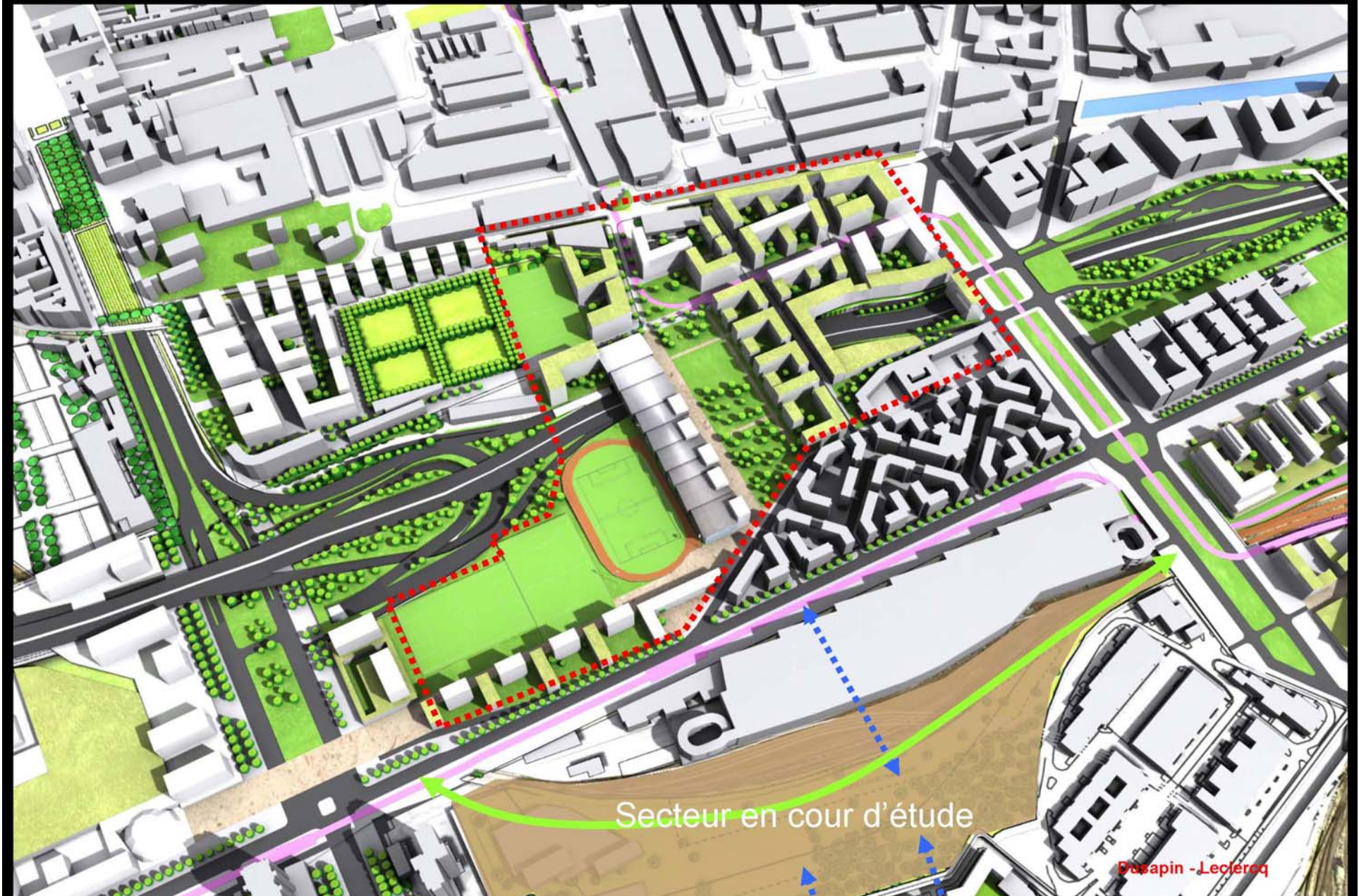
# Etat existant – Gare des Mines Fillettes





# Le projet intercommunal Gare des Mines / Fillettes

Périmètre et projet



Conseil municipal extraordinaire du mardi 16 juin 2009



**Aubervilliers**  
une ville  
en mouvement

Direction de la communication